

ARMACELL-RATKAISUT MARKKINOITA VARTEN

MUUT KUIN ASUINRAKENNUKSET



- TOIMISTO JA HALLINTORAKENNUKSET
- KAUPALLISET YRITYKSET
- TERVEYDENHOITOTILAT
- PÄIVÄHOITO- JA KOULUTUSTILAT
- URHEILU- JA KULTTUURITILAT
- HOTELLIT
- JUHLASALIT
- OSTOSKESKUKSET
- KULJETUSALAN RAKENNUKSET
(ESIM. LENTOKENTÄT, RAUTATIEASEMAT)
- TEOLLISUUSRAKENNUKSET

MUUT KUIN ASUINRAKEN- NUKSET

MARKKINATILANNE

Muiden kuin asuinrakennusten markkinat muodostavat nykyään kolmanneksen koko Euroopan rakennusalaista. Lämmitykseen on budjetoitu yli kaksikolmannesta rakennusten energiakuluista. Moderni arkkitehtuuri ulos työntyvine rakennuselementteineen ja kaksinkertaisella lasilla varustettuine julkisivuineen tarkoittaa, että ilmastoinnin tarve on suurempi. Käytökustannukset usein ylittävät alkusijoitukset jo muutamana vuodelta jälkeen. Tämän vuoksi ovat rakennusten ympäristösertifikaatit (LEED, BREEAM, DGNB jne.) yhä tärkeämpiä koko maailmassa. Muissa kuin asuinrakennuksissa on tavallisesti paljon kävijöitä ja niiden on täytettävä tarkat palontorjuntavaatimukset.

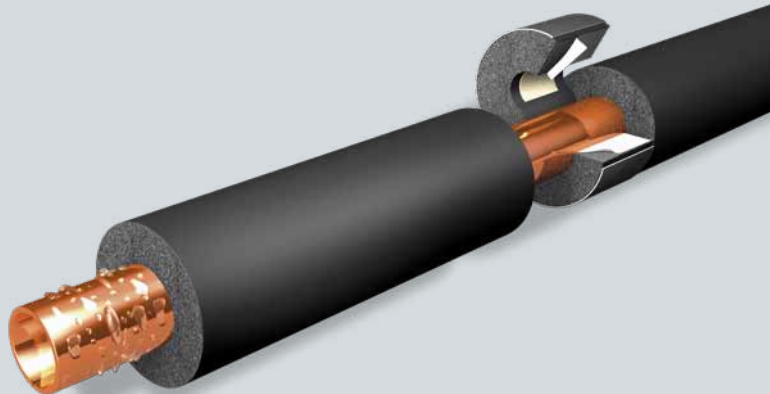
TYYPILLISET KÄYTTÖJÄRJESTELMÄT

Modernien rakennuspalvelujärjestelmien on noudatettava nykyään ympäristöä säästäviä kriteereitä. Ne tarjoavat rakennuksen käyttäjille lämmintä ja kylmää sisäilmaa, kuumaa ja kylmää vesijohtovettä ja takaavat, että jätevesi poistuu hygieenisesti. Sen lisäksi ovat aurinkolämpöjärjestelmän putket, joilla on suuri lämmönsiirtokyky. Rakennuksen yksittäisten osien varustamiseksi kulkevat putket ja kanavat lattioissa ja kiuiluissa, seinissä ja katoissa. Jos putket jätetään eristämättä, ne hukaavat paljon energiaa matkalla päämääräänsä ja ne pitävät kiusallista kohinaa rakennuksessa. Käytettävien eristeiden on täytettävä erityiset palontorjuntavaatimukset rakennustyyppistä riippuen.



MIKSI ERISTETÄÄN?

Rakennusten lämmittämiseen ja jäädyttämiseen tarvittavan energian määrä on tavaton. Eristävä LVI-laitteisto on olennainen, jotta tarvittavan energian määrää voidaan vähentää. Tekninen eristys täyttää kestävyyskriteerit ekologian, ekonomin ja erityisesti mukavuuden suhteen tehokkaasti. Kuiduttomat, umpisoluiset Armaflex eristeet lisäävät rakennuksen energiatehokkuutta ja auttavat parantamaan sisäilman laatua. Eristeiden täytyy myös täyttää meluvaimennusvaatimukset ja noudattaa olennaisia turvallisuuskriteereitä palokäytöistä ja palonkestävyyttä koskien.



JÄRJESTELMÄRATKAISUT

Armacell tarjoaa järjestelmäratkaisuja eristämällä vesiputkistoja, lämmitystä, ilmanvaihtoa, tuuletusta ja aurinkojärjestelmiä muissa kuin asuinrakennuksissa. Kylmissä putkissa umpisoluiset eristeet, jotka estävät tehokkaasti vesihöyryn läpäisyä, kuten korkealaatuinen tuotteemme AF/Armaflex Microban®, tarjoavat pitkäaikaista suojaa kosteuden tiivistymistä vastaan ja lisäävät energiatehokkuutta. Elastomeeriset eristeet sopivat ihanteellisesti eristämään ilmanvaihtokanavia. Esieristetyt Armaflex DuoSolar putket yhdistävät aurinkolämpöjärjestelmän osat tehokkaasti. Palonkestäviä läpivientejä varten Armacell tarjoaa innovatiivisia palontorjuntatuotteita.

ARMACELL-TUOTTEET

- AF/Armaflex
- Armafix AF
- Armaflex XG
- SH /Armaflex
- NH/Armaflex
- HT/Armaflex
- Armaflex DuoSolar
- Tubolit
- Tubolit Split & DuoSplit
- Oka-tuotteet
- Arma-Chek
- Armaflex Protect ja Armaprotect

REFERENSSIPROJEKTI TORRE AGBAR, BARCELONA



ENERGIATEHOKAS ILMASTOINTI MODERNISSA HUIP- PUTEKNISSÄ TORNISSA

Torre Agbar, vaikuttava, falloksen muotoinen, huipputekni-
nen torni on Barcelonan maamerkki. Agbarin Torni ei ole
ainoastaan muotonsa vuoksi ainutlaatuinen, vaan myös sen
energiatehokkaan, kestävän arkkitehtonisen toteutuksen
takia.

ASENNUS

Kaikkein energiatehokkaimpia teknologioita käytettiin LVI-
järjestelmiä varten. VRV-järjestelmä, jossa on 27 erilaista
ilma-aluetta kerrosta kohti asennettiin jäähdyttämään ja
lämmittämään rakennusta.

Eristeen valinta on tärkeä, kun halutaan minimoida ener-
giahäviö putkissa ja ilmastointikanavissa. Tämän aineen oli
täytettävä tarkat vaatimukset: teknisten eristeiden oli nouda-
tettava espanjalaista määräystä rakennusten teknisistä asen-
nuksista (RITE), palokäytäntö oli luokiteltava päästöluokkaan
M1 (vaikeasti syttyvä) ja olennaista oli, että tuotteiden läm-
mönjohtavuus ei saanut ylittää $0.040 \text{ W/m}\cdot\text{K}$ lämpötilassa
 $20 \text{ }^\circ\text{C}$. Ilmastointijärjestelmän kanavat eristettiin n. 15 000
 m^2 :lla Armaflex foliota ja jäähdyttämiseden putkiin käytet-
tiin 7 000 m Armaflexin putkia. Armaflex-eristeet minimoivat
energiähäviön ja edistävät LVI-järjestelmien kestävää ener-
giatehokkuutta.



LISÄÄ MENESTYSTARINOITA:

- Superdome (New Orleans, USA)
- Bella Sky Hotel (Kööpenhamina, Tanska)
- TNT Green Office (Hoofddorp, Alankomaat),
- European Investment Bank (Kirchberg,
Luxemburg)
- IKEA (Pietari, Venäjä)
- Berlaymont (Euroopan
Komission päämaja, Brysseli, Belgia)

Lisää referenssiprojekteja löytyy sivustolta:
www.armaflex.com/fi

ARMAPLUS – LISÄÄ KÄYTTÖVARMUUTTA

ArmaPlusin avulla Armacell tarjoaa suuren valikoiman palveluita ja tietoa kumppaneilleen. Etusi: tuotteiden tehokas ja pitkäaikainen käyttö:

- Tekninen neuvonta ja projektin valvonta paikan päällä
- Armacellin asiantunteva tekninen neuvontapalvelu: suora kanava kiireisille kysymyksille
- Armacellin koulutuskurssit elastomeeristen eristeiden asiantuntevasta asennuksesta
- Tekniset laskelmat (ArmWin AS)
- Tuki tarjouksia pyydetessä (erittelylausekkeet)
- Käsikirjat ja videot, joissa näytetään tuotteiden oikea asennus
- Armaflex järjestelmän takuu: laajennetut takuuajat sertifioiduille eristeille
- Armacellin verkkosivustolta voit ladata testaustodistuksia, hyväksyntöjä, käyttöturvallisuustiedotteita ja paljon muuta
- Lisätietoja löydät sivuilta www.armaflex.com/fi

ARMAPLUS: PROJEKTIESI LUOTETTAVA TUKI



Armacell GmbH

Robert-Bosch-Straße 10 · 48153 Münster
Telefon +49 (0) 251 / 76 03-0 · Telefax +49 (0) 251 / 76 03-680
www.armacell.com/fi · info.fi@armacell.com

