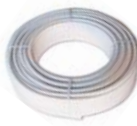

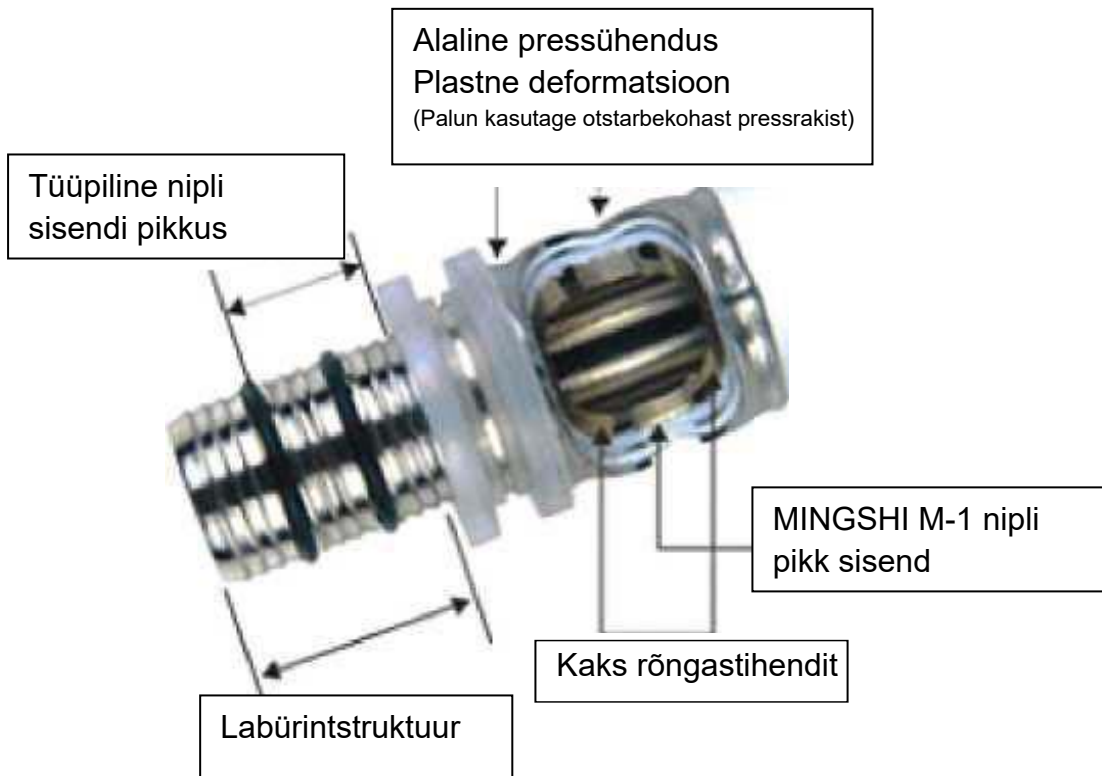


Tehnilised andmed

	Toode	Materjal	Töö- temperatuur (°C)	Nimirõhk (Mpa)	Soojus- paisumis- tegur	Sertifikaadid	Süsteemi garantii
	S-1	PEX-AL- PEX alumiinium difusioon, 5-kihiline toru	-40...95	1,0	0,45	AENOR, ACS ,SKZ, WATERMARK, WRAS	Korraliku paigalduse ja kohaste tingimuste korral on süsteemi garantiaeg 50 aastat.
	M-1	Messing, nikeldatud	-40~95	1,0	/	AENOR,ACS , WATERMARK , WRAS,	



Liitsüsteemi paigaldusjuhised



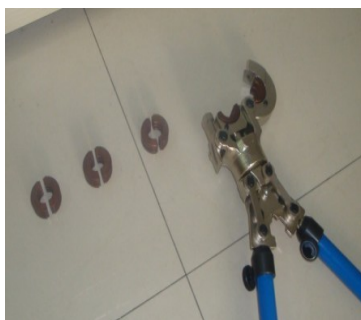
1. Sirgestage toru ja lõigake torukäärde või torulõikuri abil. Keerake toru ringi, et tagada puhas lõige.



2. Faasige ja valtsige toru otsa sisemus 3-otsalise hõõritsa abil. Koonusvalts lihtsustab rõngaste sisestamist.



3. Suruge nipli sisend torusse, kuni toru ilmub hülsi tuvastusavast nähtavale.



4. Avage õige suurusega lõuad ja pange presshülsi ümber.



5. Veenduge, et rakise lauppind puutub nailonsõrmuse vastu. Suruge käepidemed kokku, kuni tunnete vedru vastupanu ja avage käepidemed.



6. Avage ja eemaldage kinnitusrakis – ühendus on tehtud.

Märkus.

* Käesolev paigaldusjuhik kehtib liitsüsteemidele läbimõõduga 16...63 mm.

* Süsteemi garantii taotlemiseks peavad Mingshi torud olema ühendatud tootja heakskiidetud niplitega ja pressrakistega.

Torude tehniline teave

Tähis/mm	AENORi standardmõõtmed		
	Seinapaksus (mm)	Välisläbimõõt (mm)	Alumiiniumi paksus (mm)
1216	1,9...2,35	16,0...16,3	0,21
1620	1,9...2,35	20,0...20,3	0,26
2025	2,3...2,9	25,0...25,3	0,32
2026	2,8...3,4	26,0...26,3	0,32
2632	2,8...3,4	32,0...32,3	0,36
3240	3,8...4,4	40...40,4	0,4
4150	4,3...5,0	50...50,5	0,5
5163	5,7...6,5	63...63,6	0,5

Toru kinnituspunktide vahekaugus

Toru välisläbimõõt (mm)	16	20	25	32	40	50	63	75
Klambrate vahekaugus, püstine (m)	0,7	0,9	1	1,1	1,3	1,6	1,8	2
Klambrate vahekaugus, rõhtne (m)	0,5	0,6	0,7	0,8	1	1,2	1,4	1,6