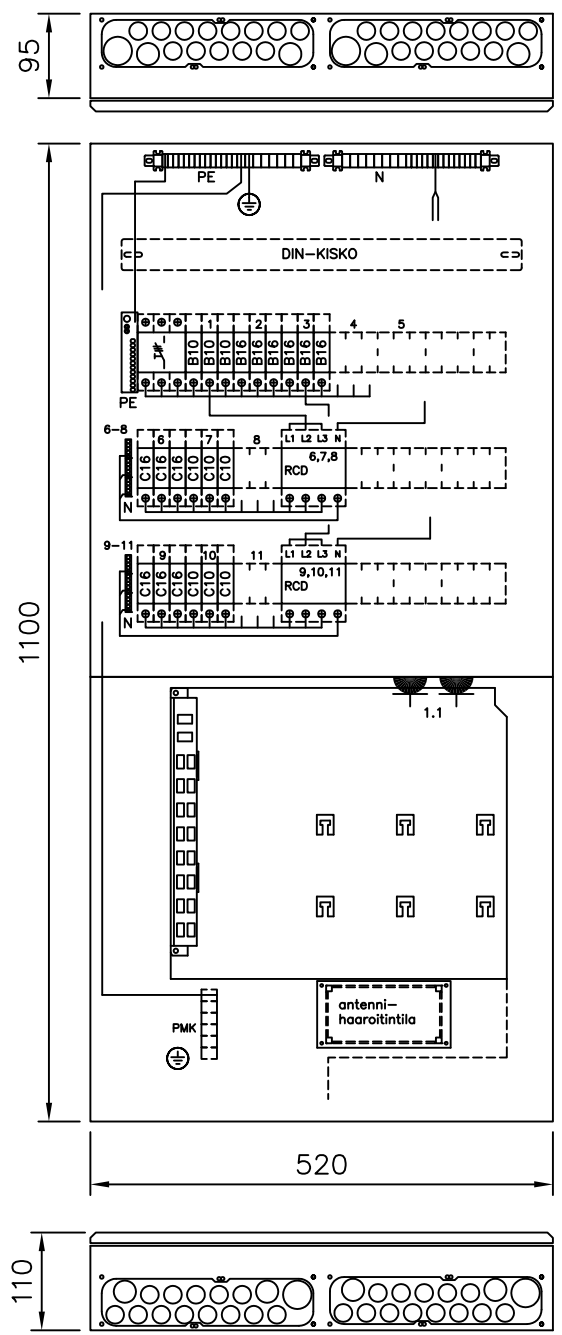


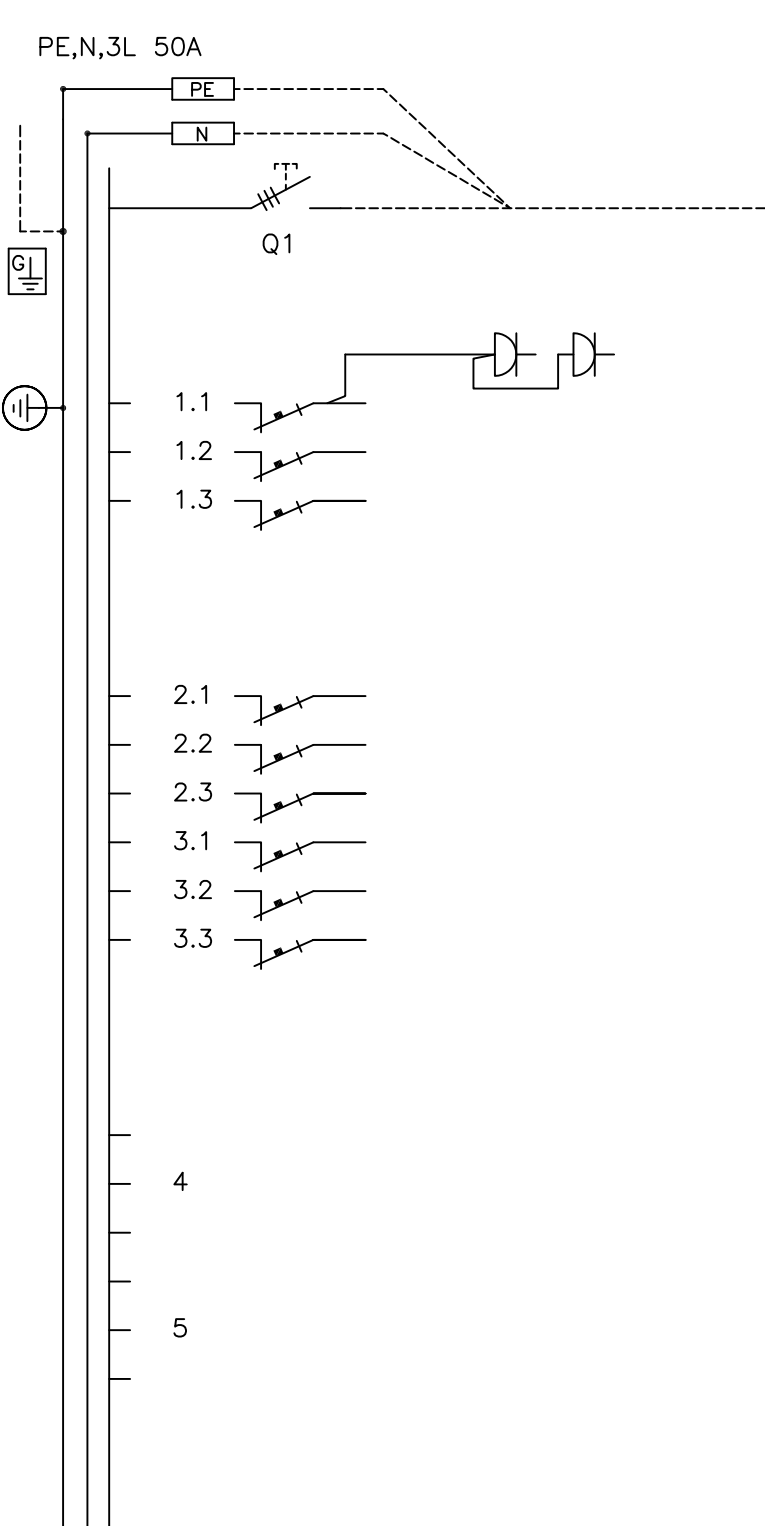
Rakennuskohteen nimi ja osoite	Rakennusstoimenpide		
	Keskuksen mitoitussarvot EN 61 439-1 ja EN 61 439-3		
	Tyyppi	PSSV 345.21-RJ	
	SSTL nro	3301618	
	EAN nro	6418677628733	
	Nimellisvirta I_{nA}	50	A
	Nimellisjännite $U_n (=U_i)$	400	V
	Koteloituiluokka	IP20C	
	Liittymisteho	kW	
	Massa	21	kg
	I_{nc} Nimellisvirta-piirit	...25 A max.	
	I_{cw} Oikosulkukestoisuus	< 10 kA 1s	
	Nimellinen tasoitus kerroin	2...3 varoketta/vaihe:	0,8
		4...5 varoketta/vaihe:	0,7
		6...9 varoketta/vaihe:	0,6
		>10 varoketta/vaihe:	0,5
	Nimellistaajuus:	50 Hz	
Suojaus sähköiskulta:	Suojausluokka I		
Maadoitusjärjestelmä:	TN-järjestelmä		
Ympäristö:	Normaalit, kohdan 7.1 mukaiset		
EMC-käyttöympäristö:	A ja B		

Piirustusaiji
PÄÄKAAVIO + KOKOONPANOKUVA
 Piirustuksen sisältö
RYHMÄKESKUS RK

Huom.!!
 Ennen keskuksen käyttöönottoa pitää kaikki päävirtapiirin ruuviliitokset jälkikiristää
 Keskus altistuu kuljetusten aikana tärinälle ja siksi ruuviliitosten kireys pitää tarkistaa.

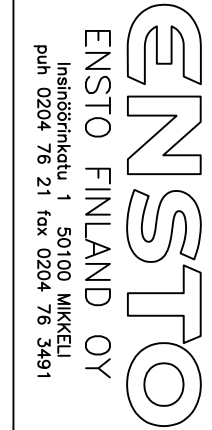


IT- Ryhmäkeskus johdonsuoja-automateilla ja vikavirtasuojakytkimillä. Pinta- ja uppoasennukseen. Ovi vakiona



Kaavio	Nimitys	A/A	Laji	mm^2
	Nousujohto max. Cu 16			
	Pistorasiat, vain IT-laite käyttöön			
L1		B10		
L2		B10		
L3		B10		
L1		B16		
L2		B16		
L3		B16		
L1		B16		
L2		B16		
L3		B16		

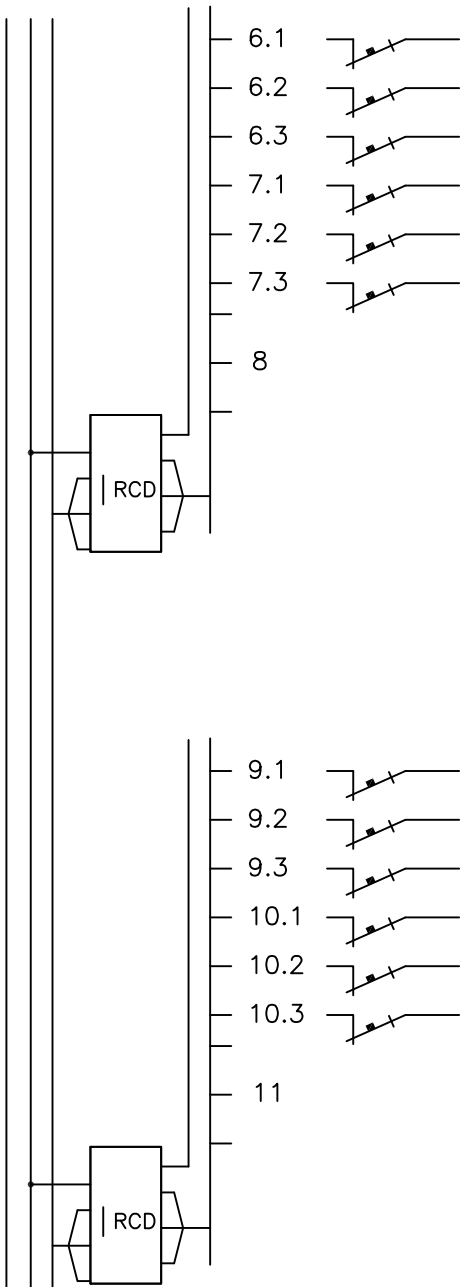
Pvm.	12.02.2016
Muutos	
Tekijä	JMa
Tark.	
Koodi	PESSV345-21-RJ_A



Mittakaava		Lehti	1	Lehdistä	1
Piirustusnumero					

IT- Ryhmäkeskus johdonsuoja-automaateilla ja vikavirtasuojakytkimillä. Pinta- ja uppoasennukseen. Ovi vakiona

PE,N,3L 50A



Kaavio	Nimitys	A/A	Laji	mm ²
L1		C16		
L2		C16		
L3		C16		
L1		C10		
L2		C10		
L3		C10		
L1				
L2				
L3				
Vikavirtasuojakytkin 30mA, 400V				
L1		C16		
L2		C16		
L3		C16		
L1		C10		
L2		C10		
L3		C10		
Vikavirtasuojakytkin 30mA, 400V				

Rakennuskohteen nimi ja osoite

Piirustaja:
PÄÄKAAVIO + KOKOONPANOKUVA
Piirustuksen sisältö:
RYHMÄKESKUS RK

Pvm. 12.02.2016

Muutos

Teki JMa

Tark.

Koodi

PESSV345-21-RJ_A

ENSTO
ENSTO FINLAND OY
Insinöörikatu 1 50100 MIKKELI
puh 0204 76 21 fax 0204 76 3491

Mittakaava

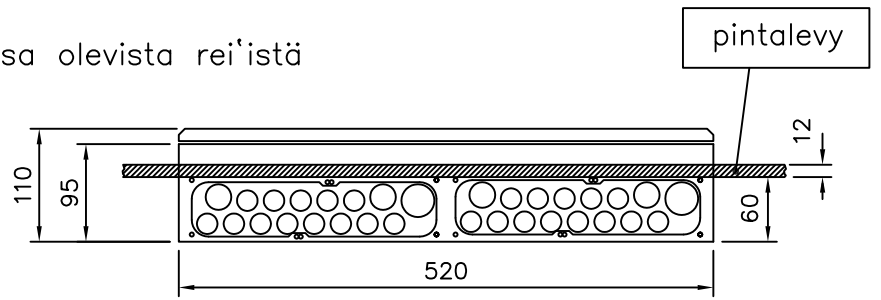
Piirustusnumero

Lehti 2

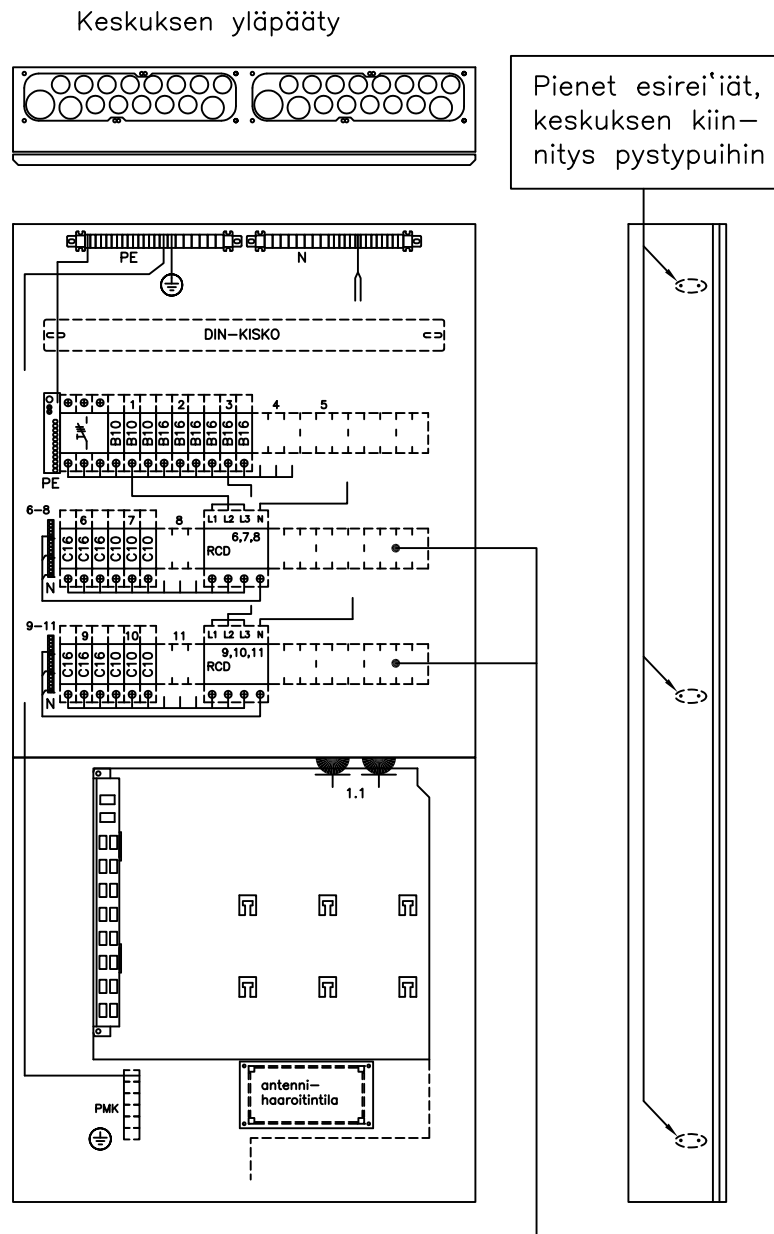
Lehdistä 3

Keskuksen asennustavat:

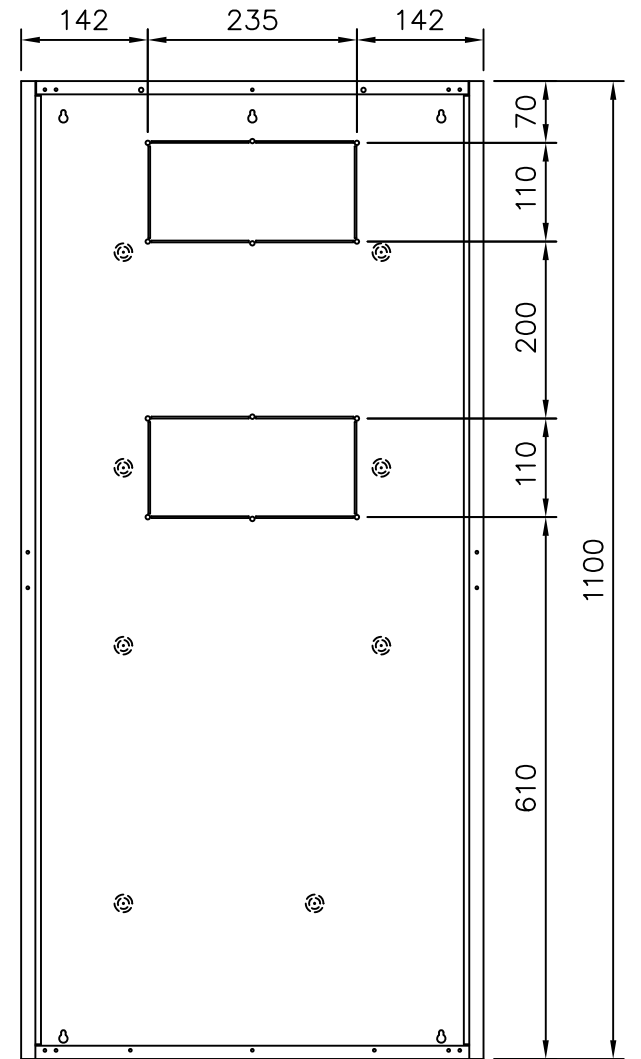
1. Pinta-asennus, keskus kiinnitetään seinälle kotelon pohjassa olevista rei'istä
2. Uppoasennus, minimi upotussyvyys noin 60 mm
 - keskus kiinnitetään pystypuihin kotelon sivuissa olevista esirei'istä
 - keskus kiinnitetään poikkilautaan kotelon pohjasta
 - jos käytetään putketonta uppoasennusta, varmistetaan kaapelien vedonpoisto kiinnittämällä ne esim. TC-kiinnikkeillä keskuksen ulkopuolelta lähelle laippaa



Keskuksen rakenne:



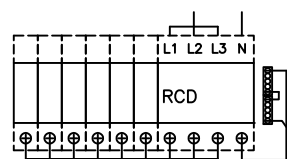
Keskukskotelon pohjassa olevat aukkoaihiot ja kiinnitys reiät



Keskuksen mukana tulevat RJ-littinellit kuituaukoilla:

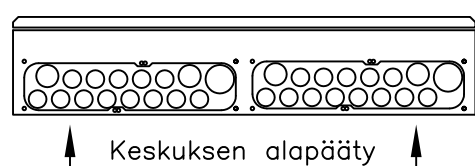
PPE21458	3M. Jussi
PPE21464	Keystone
PPE21465	LexCom

Tilavaraus keskuksessa johdonsuojille ja vikavirtasuojakytkimelle:



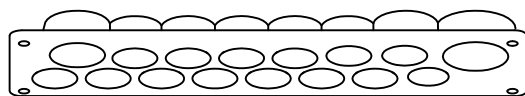
Varaosa komponentit:

EKEB61.10	3236410	Johdonsuojakatk. B10
EKEB61.16	3236416	Johdonsuojakatk. B16
EKEB61.20	3236420	Johdonsuojakatk. B20
EKEC61.10	3236460	Johdonsuojakatk. C10
EKEC61.16	3236466	Johdonsuojakatk. C16
EKEC61.20	3236470	Johdonsuojakatk. C20
EKVA40.30	3266004	Vikavirtasuojak. 2-nap. 40A, 30mA
EKVB40.30	3266024	Vikavirtasuojak. 4-nap. 40A, 30mA
ESL361.06	3266093	3-vaiheinen yhdyskisko 6-napainen



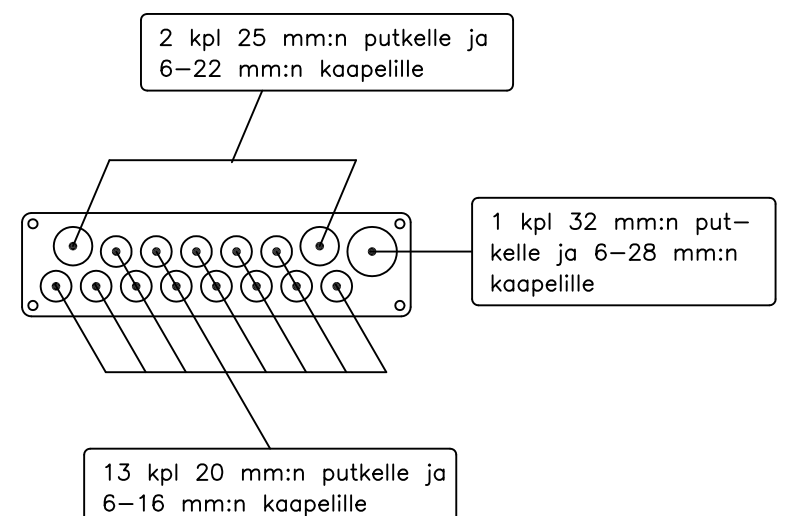
Keskuksen läpivientilaippa putkille ja kaapeleille:

kaapelien läpivientilaippa



- laipassa on paikka 13 kpl 20 mm:n putkelle, 2 kpl 25 mm:n putkelle ja 1 kpl 32 mm:n putkelle
- laippaan voi liittää kovan muoviputken, alumiini-putken (JAP) ja myös taipuisan muoviputken, taipuisa muoviputki pitää kiinnittää laipan läheltä esim. seinärakenteeseen kiinni pysymisen varmistamiseksi
- laipan putkitus- / kaapeliaukoissa on kalvotiiviste, joka esipuhkaistaan esim. ruuvimeisselillä (ei puukolla) ja työnnetään kaapeli / johtimet sen läpi

Laipan putkitus-/kaapeliaukot:



Rakennuskohteen nimi ja osoite

Rakennustoimenpide

Piirustuksen sisältö

RYHMÄKESKUS RK

Piirustustyyppi

ASENNUSOHJE

Pvm. 12.02.2016

Muutos

Tekijä JMa

Tark.

Koodi PESSV345-21-RJ_A

ENSTO
ENSTO FINLAND OY
Insinöörikatu 1 50100 MIKKELI
puh 0204 76 21 fax 0204 76 3491

Mittakaava

Piirustusnumero

Lehti 3

Lehdistä 3