



SISUKORD

PVC-torud ≥ 100 mm mittekandvates ja kandvates seintes.....	lk 2
PE- & ABS-torud ≥ 100 mm mittekandvates ja kandvates seintes.....	lk 3
PP-torud ≥ 100 mm mittekandvates ja kandvates seintes.....	lk 4
PVC-, PE- & ABS-torud ≥ 120 mm mittekandvates ja kandvates seintes.....	lk 5
PP-torud ≥ 120 mm mittekandvates ja kandvates seintes.....	lk 6
Komposiitkorud ≥ 100 mm mittekandvates ja kandvates seintes	lk 7
Tühjad avad ≥ 100 mm mittekandvates ja kandvates seintes	lk 8
Kaablikimbud ≥ 100 mm mittekandvates ja kandvates seintes.....	lk 8
PEX-kimbud ≥ 100 mm mittekandvates ja kandvates seintes.....	lk 8
Metallkorud ≥ 100 mm mittekandvates ja kandvates seintes.....	lk 9
PVC-, PE- & ABS-torud ≥ 150 mm kandvates seintes.....	lk 10
PP-torud ≥ 150 mm kandvates seintes.....	lk 11
PVC-torud vahelagedes (paigaldus alumiselt poolelt).....	lk 12
PE- & ABS-torud vahelagedes (paigaldus alumiselt poolelt).....	lk 13
PP-torud vahelagedes (paigaldus alumiselt poolelt).....	lk 14
PVC-, PE- & ABS-torud vahelagedes (paigaldus pealmiselt poolelt).....	lk 15
PP-torud vahelagedes (paigaldus pealmiselt poolelt).....	lk 16
Komposiitkorud vahelagedes.....	lk 17
Tühjad avad vahelagedes.....	lk 18
Kaablikimbud vahelagedes.....	lk 18
Metallkorud vahelagedes.....	lk 18

TOOTE ÜLDKIRJELDUS

GRAFT® Pipe Collari otstarve on säilitada tulekindlate seinte ja vahelagede tulepüsimisvõime kohtades, kus on plasttorude läbiviigid. Toode saab kasutada kips-, müüritis- või betoonseintes ning -vahelagedes.

Iga tuletõkkemansett koosneb valge kattega metallrõngast, mis jaguneb kaheks osaks, et selle saaks lihtsa libista-ja-lukusta-süsteemi abil ümber kommunikatsiooni läbiviikude sobitada. Metallrõngas sisaldab grafiidipõhist reaktiivset materjali, mis reageerib kuumusega kokku puutudes ja sulgeb tulekahju korral põleva materjali pehmenemise tõttu tekkivad avad.

ÜLDINE JUHE

Minimaalsed vahed ja piirangud. Kommunikatsioone võib tihendada nii, nagu tööjoonistes on näidatud. Pipe Collari süsteemi kuuluvatele kommunikatsioonidele ei ole ette nähtud minimaalseid vahesid, vaja on ainult piisavalt ruumi, et saaks mansetid kindlalt aluspinnale külge asetada. Kui avad on selles paigaldusjuhendis kirjeldatud suuremad, tuleks kasutada tooteid GRAFT® FR Board või FR Mortar koos tootega FR Pipe Wrap.

Tugikonstruktsioonid. Mittekandvate seinte minimaalne paksus on 100 mm ja need peavad sisaldama metall- või puitsõrestikku*), mis on vooderdatud mõlemalt küljelt vähemalt kahe 12,5 mm paksuse plaadiga. Kandvate seinte minimaalne paksus on 100 mm ja need peavad olema tehtud betoonist, poorbetoonist või müüritisest, mille minimaalne tihedus on 650 kg/m³. Vahelagede minimaalne paksus on 150 mm ja need peavad olema tehtud poorbetoonist või betoonist, mille minimaalne tihedus on 650 kg/m³. Tugikonstruktsioon peab olema nõutava tulepüsimisaja jaoks klassifitseeritud vastavalt standardile EN 13501-2.

*) Puitsõrestik: ükski läbiviigu tihendi osa ei tohi olla sõrestikupostile lähemal kui 100 mm ning läbiviigu tihendi ja sõrestikuposti vahel olevas õõnsuses peab olema vähemalt 100 mm isolatsioon, mis vastab standardis EN 13501-1 klassile A1 või A2.



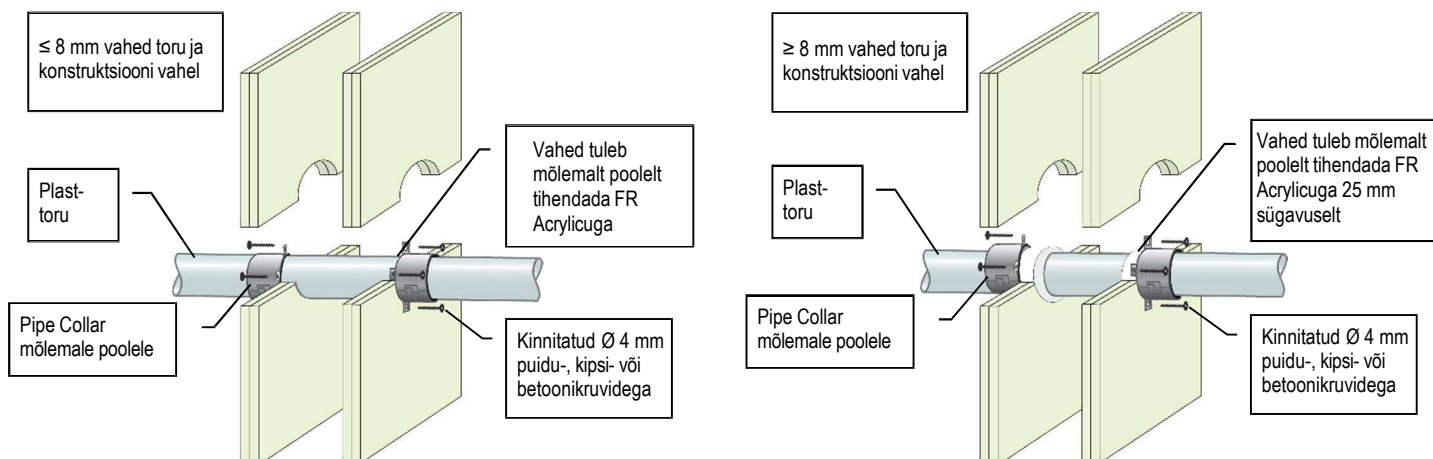
PAIGALDAMINE

- Vahelagedes olevate kommunikatsioonide läbiviikude tihendamiseks paigaldatakse üks mansett vahelae pealmisele või alumisele poolele ning seintesse paigaldatakse mansett mõlemale poolele vastavalt lk 2-18 esitatud tööjoonistele.
- Enne manseti kohale asetamist tuleb kõik toru ja eralduselemendi vahel olevad avad tihendada järgmiselt.
 - » **Kipsseintes** tuleb toru ja konstruktsiooni vahele jäävatele alla 8 mm avadele panna nende katmiseks tilgake GRAFT® FR Acrylicut, 8 mm ja suuremad avad tuleb tihendada 25 mm sügavuse FR Acrylicu kihiga.
 - » **Müüritis-/betoonseintes** tuleb toru ja konstruktsiooni vahele jäävatele alla 8 mm avadele panna nende katmiseks tilgake GRAFT® FR Acrylicut, 8 mm ja suuremad avad tuleb tihendada 20 mm sügavuse FR Acrylicu kihiga 20 mm sügavuse kivivillast tugimaterjali peal.
 - » **Vahelagedes** tuleb toru ja konstruktsiooni vahele jäävad alla 10 mm avad täis toppida 20 mm sügavuse kivivillaga, 10 mm ja suuremad avad tuleb tihendada 10 mm sügavuse GRAFT® FR Acrylicu kihiga 40 mm sügavuse kivivillast tugimaterjali peal.
- Asetada tuletõkkemansett ümber kommunikatsiooni läbiviigu ja veenduda, et kinnituskõrvad on tihedalt seina või vahelae vastas, nii et ankrud/kinnitused saaks tervenisti seina/vahelakke sisestada.
- Kui pind on ebatasane, panna seina/vahelae ja manseti vahele hermeetikut GRAFT® FR Acrylic.
- Kinnitada tuletõkkemansett metallkrude, ankrute või kinnitustega, mis sobivad aluspinnale, mille külge mansett paigaldatakse. Kipsseintes kasutada $\geq \varnothing 4$ mm kipsi- või puidukruve, mille pikkus sobib seinas sisalduvate plaatide arvuga. Mõnede mittekandvate seinte paigaldustes on vaja kasutada M5 ankruid. Betoon-/müüritisest ja vahelagedes kasutada $\geq \varnothing 4 \times 40$ mm pikki müürikruve või hülssankruid.
- Kui läbiviigu mõõtmed on plasttoru diameetrist suuremad ja/või toru on nurga all, võib kasutada ülemõõdulist mansetti. GRAFT® FR Collarit on katsetatud n-õ ülemõõdulisena, s.t manseti sisemine diameeter võib torust suurem olla. Toru ja konstruktsiooni vaheliste avade laius ei tohi mingil juhul olla üle 55 mm.

Märkus: Pideva tootearenduse ja katsetamise tõttu jätame endile õiguse muuta tootekirjeldusi ilma ette teatamata. Kogu teave selles juhendis on esitatud heas usus ja on mõeldud vaid juhiste andmiseks. Kõik joonised on vaid illustratiivsed. Kuna Polyseam ei kontrolli paigaldusmeetodeid, -pädevust ega ehitusplatsi tingimusi, ei anna me toote tegelikule toimivusele mingeid garantiisid ega võta vastutust ühegi kahju, kahjustuse või vigastuse eest, mis võivad tekkida esitatud teabe kasutamise tõttu.

PVC-PLASTTORUD TULEPÜSIVUSEGA EI 60-90

≥ 100 MM KIPS-, MÜÜRITIS- VÕI BETOONSEINAD



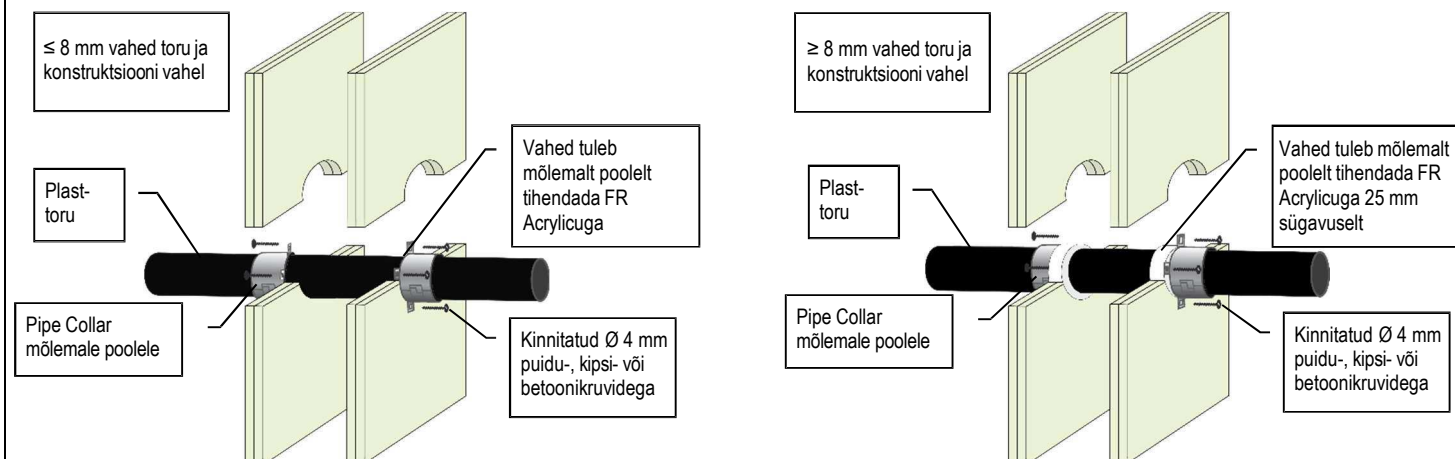
PVC-U & PVC-C-torud

Toru ja manseti kirjeldus			Tulepüsivusklassid			
Toru läbimõõt [mm]	Toru seinapaksus [mm]	Manseti miinimumkõrgus [mm]	C/C	U/C	C/U	U/U
32	1,2 – 2,3	30	EI 60 (E 90)	EI 60 (E 90)	-	-
32	2,4 – 4,6	30	EI 60 (E 90)	EI 60 (E 90)	EI 60 (E 90)	EI 60 (E 90)
40	1,2 – 2,3	30	EI 60 (E 90)	EI 60 (E 90)	-	-
40	2,4 – 4,6	30	EI 60 (E 90)	EI 60 (E 90)	EI 60 (E 90)	EI 60 (E 90)
50	1,2 – 2,3	30	EI 60 (E 90)	EI 60 (E 90)	-	-
50	2,4 – 4,6	30	EI 60 (E 90)	EI 60 (E 90)	EI 60 (E 90)	EI 60 (E 90)
55	1,3 – 4,7	30	EI 60 (E 60)	EI 60 (E 60)	-	-
55	2,5 – 4,7	50	EI 60 (E 90)	EI 60 (E 90)	EI 60 (E 90)	EI 60 (E 90)
63	1,5 – 5,0	30	EI 60 (E 60)	EI 60 (E 60)	-	-
63	2,5 – 5,0	50	EI 60 (E 90)	EI 60 (E 90)	EI 60 (E 90)	EI 60 (E 90)
75	1,8 – 5,4	30	EI 60 (E 60)	EI 60 (E 60)	-	-
75	2,6 – 5,4	50	EI 60 (E 90)	EI 60 (E 90)	EI 60 (E 90)	EI 60 (E 90)
82	2,0 – 5,6	30	EI 60 (E 60)	EI 60 (E 60)	-	-
82	2,6 – 5,6	50	EI 60 (E 90)	EI 60 (E 90)	EI 60 (E 90)	EI 60 (E 90)
90	2,2 – 5,9	30	EI 60 (E 60)	EI 60 (E 60)	-	-
90	2,6 – 5,9	50	EI 60 (E 90)	EI 60 (E 90)	EI 60 (E 90)	EI 60 (E 90)
110	2,7 – 6,6	30	EI 60 (E 60)	EI 60 (E 60)	-	-
110	2,7 – 6,6	50	EI 60 (E 90)	EI 60 (E 90)	EI 60 (E 90)	EI 60 (E 90)
125	2,9 – 7,4	50	EI 60 (E 90)	EI 60 (E 90)	EI 60 (E 90)	EI 60 (E 90)
140	3,0 – 8,3	50	EI 60 (E 90)	EI 60 (E 90)	EI 60 (E 90)	EI 60 (E 90)
160	3,2 – 9,5	50	EI 90 (E 90)	EI 90 (E 90)	-	-
160	3,2 – 9,5	60	EI 90 (E 90)	EI 90 (E 90)	EI 60 (E 60)	EI 60 (E 60)
315	9,2	75	EI 60 (E 60)	-	-	-

Märkus: Pideva tootearenduse ja katsetamise tõttu jätame endile õiguse muuta tootekirjeldusi ilma ette teatamata. Kogu teave selles juhendis on esitatud heas usus ja on mõeldud vaid juhiste andmiseks. Kõik joonised on vaid illustratiivsed. Kuna Polyseam ei kontrolli paigaldusmeetodeid, -pädevust ega ehitusplatsi tingimusi, ei anna me toote tegelikule toimivusele mingeid garantiisid ega võta vastutust ühegi kahju, kahjustuse või vigastuse eest, mis võivad tekkida esitatud teabe kasutamise tõttu.

PE-PLASTTORUD TULEPÜSIVUSEGA EI 60-90

≥ 100 MM KIPS-, MÜÜRITIS- VÕI BETOONSEINAD



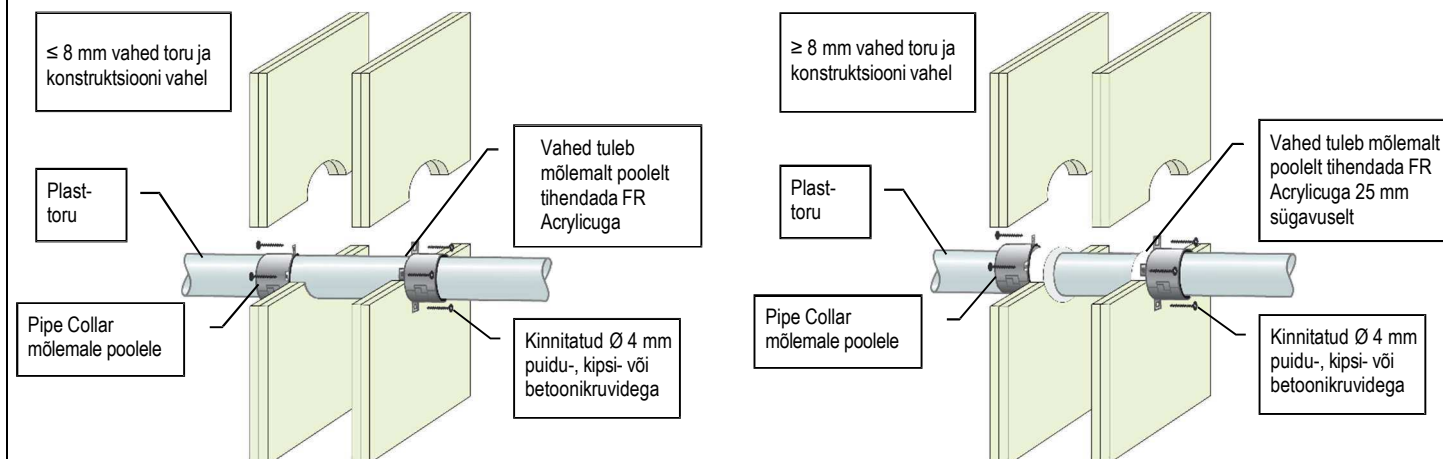
PE- (LD-PE-, MD-PE-, HD-PE-), ABS- & SAN+PVC-torud

Toru ja manseti kirjeldus			Tulepüsimusklassid			
Toru läbimõõt [mm]	Toru seina paksus [mm]	Manseti miinimum-kõrgus [mm]	C/C	U/C	C/U	U/U
32	3,0 – 5,6	30	EI 60 (E 90)	EI 60 (E 90)	-	-
32	3,0 – 4,6	50	EI 90 (E 120)	EI 90 (E 120)	EI 90 (E 120)	EI 90 (E 120)
40	3,0 – 5,6	30	EI 60 (E 90)	EI 60 (E 90)	-	-
40	3,0 – 4,6	50	EI 90 (E 120)	EI 90 (E 120)	EI 90 (E 120)	EI 90 (E 120)
50	3,0 – 5,6	30	EI 60 (E 90)	EI 60 (E 90)	-	-
50	3,0 – 4,6	50	EI 90 (E 120)	EI 90 (E 120)	EI 90 (E 120)	EI 90 (E 120)
55	3,0 – 6,0	30	EI 60 (E 60)	EI 60 (E 60)	-	-
55	3,1 – 5,0	50	EI 60 (E 90)	EI 60 (E 90)	EI 60 (E 90)	EI 60 (E 90)
63	3,1 – 6,6	30	EI 60 (E 60)	EI 60 (E 60)	-	-
63	3,1 – 5,7	50	EI 60 (E 90)	EI 60 (E 90)	EI 60 (E 90)	EI 60 (E 90)
75	3,2 – 7,5	30	EI 60 (E 60)	EI 60 (E 60)	-	-
75	3,2 – 6,8	50	EI 60 (E 90)	EI 60 (E 90)	EI 60 (E 90)	EI 60 (E 90)
82	3,2 – 8,0	30	EI 60 (E 60)	EI 60 (E 60)	-	-
82	3,2 – 7,4	50	EI 60 (E 90)	EI 60 (E 90)	EI 60 (E 90)	EI 60 (E 90)
90	3,3 – 8,6	30	EI 60 (E 60)	EI 60 (E 60)	-	-
90	3,3 – 8,1	50	EI 60 (E 90)	EI 60 (E 90)	EI 60 (E 90)	EI 60 (E 90)
110	3,4 – 10,0	30	EI 60 (E 60)	EI 60 (E 60)	-	-
110	3,4 – 10,0	50	EI 60 (E 90)	EI 60 (E 90)	EI 60 (E 90)	EI 60 (E 90)
125	4,2 – 9,8	50	EI 60 (E 60)	EI 60 (E 60)	-	-
125	4,0 – 11,5	60	EI 60 (E 90)	EI 60 (E 90)	EI 60 (E 90)	EI 60 (E 90)
140	5,1 – 9,6	50	EI 60 (E 60)	EI 60 (E 60)	-	-
140	4,4 – 12,8	60	EI 60 (E 90)	EI 60 (E 90)	EI 60 (E 90)	EI 60 (E 90)
160	6,2 – 9,5	50	EI 60 (E 60)	EI 60 (E 60)	-	-
160	4,9 – 14,6	60	EI 90 (E 90)	EI 90 (E 90)	EI 90 (E 90)	EI 90 (E 90)
200	18,2	75	EI 60 (E 60)	-	-	-
250	22,7	75	EI 60 (E 60)	-	-	-

Märkus: Pideva tootearenduse ja katsetamise tõttu jätame endile õiguse muuta tootekirjeldusi ilma ette teatamata. Kogu teave selles juhendis on esitatud heas usus ja on mõeldud vaid juhiste andmiseks. Kõik joonised on vaid illustratiivsed. Kuna Polyseam ei kontrolli paigaldusmeetodeid, -pädevust ega ehitusplatsi tingimusi, ei anna me toote tegelikule toimivusele mingeid garantiisid ega võta vastutust ühegi kahju, kahjustuse või vigastuse eest, mis võivad tekkida esitatud teabe kasutamise tõttu.

PP-PLASTTORUD TULEPÜSIVUSEGA EI 60

≥ 100 MM KIPS-, MÜÜRITIS- VÕI BETOONSEINAD



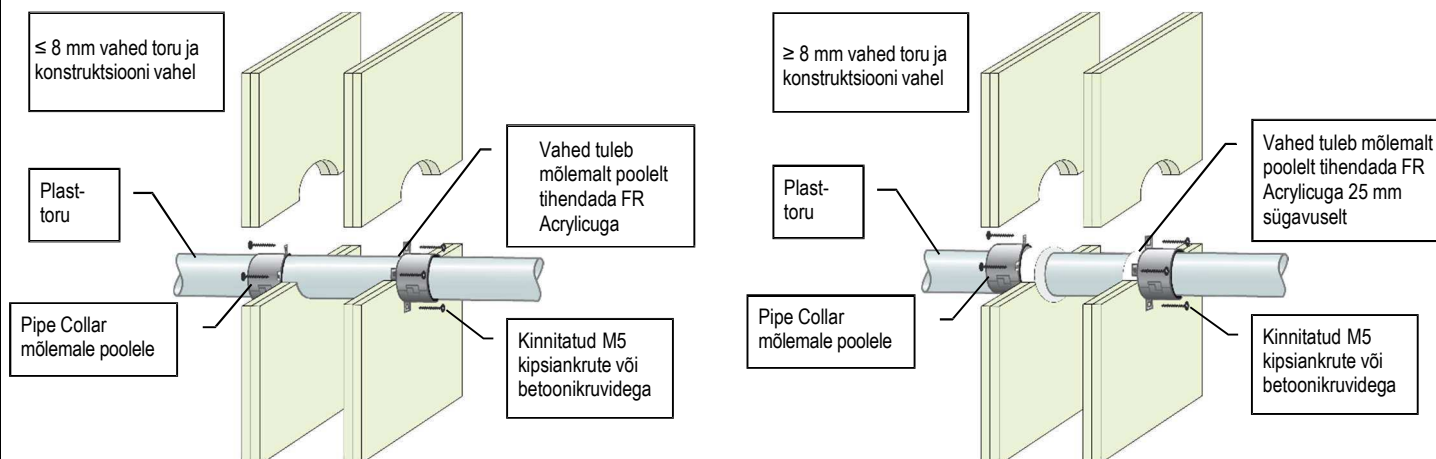
PP-torud

Toru ja manseti kirjeldus			Tulepüsivusklassid			
Toru läbimõõt [mm]	Toru seina paksus [mm]	Manseti miinimum-kõrgus [mm]	C/C	U/C	C/U	U/U
32	1,8 – 4,6	30	EI 60 (E 90)	EI 60 (E 90)	EI 60 (E 90)	EI 60 (E 90)
32	4,7 – 5,6	30	EI 60 (E 90)	EI 60 (E 90)	-	-
40	1,8 – 4,6	30	EI 60 (E 90)	EI 60 (E 90)	EI 60 (E 90)	EI 60 (E 90)
40	4,7 – 5,6	30	EI 60 (E 90)	EI 60 (E 90)	-	-
50	1,8 – 4,6	30	EI 60 (E 90)	EI 60 (E 90)	EI 60 (E 90)	EI 60 (E 90)
50	4,7 – 5,6	30	EI 60 (E 90)	EI 60 (E 90)	-	-
55	2,0 – 5,7	30	EI 60 (E 90)	EI 60 (E 90)	-	-
55	2,0 – 4,7	50	EI 60 (E 90)	EI 60 (E 90)	EI 60 (E 90)	EI 60 (E 90)
55	4,8 – 6,0	50	EI 60 (E 60)	EI 60 (E 60)	-	-
63	2,2 – 5,8	30	EI 60 (E 90)	EI 60 (E 90)	-	-
63	2,2 – 5,0	50	EI 60 (E 90)	EI 60 (E 90)	EI 60 (E 90)	EI 60 (E 90)
63	5,1 – 6,6	50	EI 60 (E 60)	EI 60 (E 60)	-	-
75	2,5 – 5,9	30	EI 60 (E 90)	EI 60 (E 90)	-	-
75	2,5 – 5,4	50	EI 60 (E 90)	EI 60 (E 90)	EI 60 (E 90)	EI 60 (E 90)
75	5,5 – 7,6	50	EI 60 (E 60)	EI 60 (E 60)	-	-
82	2,7 – 6,0	30	EI 60 (E 90)	EI 60 (E 90)	-	-
82	2,7 – 5,6	50	EI 60 (E 90)	EI 60 (E 90)	EI 60 (E 90)	EI 60 (E 90)
82	5,7 – 8,2	50	EI 60 (E 60)	EI 60 (E 60)	-	-
90	2,9 – 6,1	30	EI 60 (E 90)	EI 60 (E 90)	-	-
90	2,9 – 5,9	50	EI 60 (E 90)	EI 60 (E 90)	EI 60 (E 90)	EI 60 (E 90)
90	6,0 – 8,9	50	EI 60 (E 60)	EI 60 (E 60)	-	-
110	3,4 – 6,3	30	EI 60 (E 90)	EI 60 (E 90)	-	-
110	3,4 – 6,6	50	EI 60 (E 90)	EI 60 (E 90)	EI 60 (E 90)	EI 60 (E 90)
110	6,7 – 10,5	50	EI 60 (E 60)	EI 60 (E 60)	-	-
125	3,8 – 11,7	50	EI 60 (E 60)	EI 60 (E 60)	-	-
125	3,9 – 9,0	60	EI 60 (E 60)	EI 60 (E 60)	EI 60 (E 60)	EI 60 (E 60)
140	4,2 – 12,9	50	EI 60 (E 60)	EI 60 (E 60)	-	-
140	4,4 – 11,4	60	EI 60 (E 60)	EI 60 (E 60)	EI 60 (E 60)	EI 60 (E 60)
160	4,9 – 14,6	50	EI 60 (E 60)	EI 60 (E 60)	-	-
160	4,9 – 14,6	60	EI 60 (E 60)	EI 60 (E 60)	EI 60 (E 60)	EI 60 (E 60)

Märkus: Pideva tootearenduse ja katsetamise tõttu jätame endile õiguse muuta tootekirjeldusi ilma ette teatamata. Kogu teave selles juhendis on esitatud heas usus ja on mõeldud vaid juhiste andmiseks. Kõik joonised on vaid illustratiivsed. Kuna Polyseam ei kontrolli paigaldusmeetodeid, -pädevust ega ehitusplatsi tingimusi, ei anna me toote tegelikule toimivusele mingeid garantiisid ega võta vastutust ühegi kahju, kahjustuse või vigastuse eest, mis võivad tekkida esitatud teabe kasutamise tõttu.

PVC- & PE -PLASTTORUD TULEPÜSIVUSEGA EI 90-120

≥ 120 MM KIPS-, MÜÜRITIS- VÕI BETOONSEINAD



PVC-U- & PVC-C-torud

Toru ja manseti kirjeldus			Tulepüsimusklassid			
Toru läbimõõt [mm]	Toru seinapaksus [mm]	Manseti miinimum-kõrgus [mm]	C/C	U/C	C/U	U/U
32	2,4 – 3,7	50	EI 120 (E 120)	-	-	-
40	2,4 – 3,7	50	EI 120 (E 120)	-	-	-
50	2,4 – 3,7	50	EI 120 (E 120)	-	-	-
55	2,4 – 3,9	50	EI 120 (E 120)	-	-	-
63	2,5 – 4,3	50	EI 120 (E 120)	-	-	-
75	2,5 – 4,9	50	EI 120 (E 120)	-	-	-
82	2,6 – 5,2	50	EI 120 (E 120)	-	-	-
90	2,6 – 5,6	50	EI 120 (E 120)	-	-	-
110	2,7 – 6,6	50	EI 120 (E 120)	-	-	-
125	3,1 – 7,5	60	EI 120 (E 120)	-	-	-
140	3,5 – 8,4	60	EI 120 (E 120)	-	-	-
160	4,0 – 9,5	60	EI 120 (E 120)	-	-	-

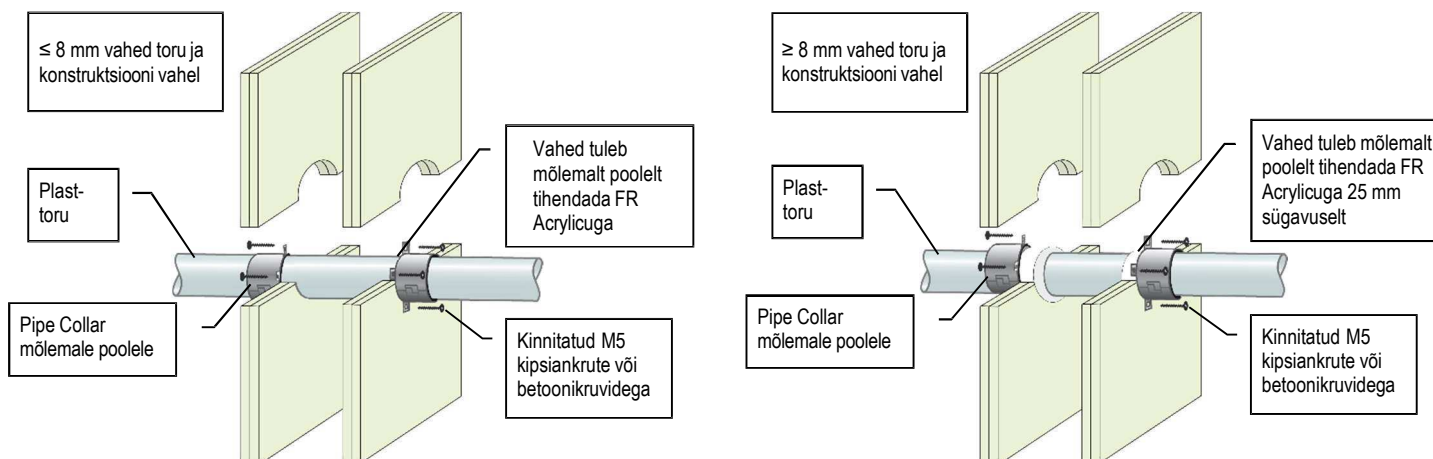
PE- (LD-PE-, MD-PE-, HD-PE-), ABS- & SAN+PVC-torud

Toru ja manseti kirjeldus			Tulepüsimusklassid			
Toru läbimõõt [mm]	Toru seinapaksus [mm]	Manseti miinimum-kõrgus [mm]	C/C	U/C	C/U	U/U
32	3,0 – 4,6	50	EI 120 (E 120)	-	-	-
40	3,0 – 4,6	50	EI 120 (E 120)	-	-	-
50	3,0 – 4,6	50	EI 120 (E 120)	-	-	-
55	3,1 – 5,0	50	EI 90 (E 120)	-	-	-
63	3,1 – 5,7	50	EI 90 (E 120)	-	-	-
75	3,2 – 6,8	50	EI 90 (E 120)	-	-	-
82	3,2 – 7,5	50	EI 90 (E 120)	-	-	-
90	3,3 – 8,2	50	EI 90 (E 120)	-	-	-
110	3,4 – 10,0	50	EI 90 (E 120)	-	-	-
110	3,4	50	EI 120 (E 120)	-	-	-
125	3,9 – 9,8	60	EI 90 (E 90)	-	-	-
140	4,4 – 9,7	60	EI 90 (E 90)	-	-	-
160	4,9 – 9,5	60	EI 90 (E 90)	-	-	-
160	9,5	60	EI 120 (E 120)	-	-	-

Märkus: Pideva tootearenduse ja katsetamise tõttu jätame endile õiguse muuta tootekirjeldusi ilma ette teatamata. Kogu teave selles juhendis on esitatud heas usus ja on mõeldud vaid juhiste andmiseks. Kõik joonised on vaid illustratiivsed. Kuna Polyseam ei kontrolli paigaldusmeetodeid, -pädevust ega ehitusplatsi tingimusi, ei anna me toote tegelikule toimivusele mingeid garantiisid ega võta vastutust ühegi kahju, kahjustuse või vigastuse eest, mis võivad tekkida esitatud teabe kasutamise tõttu.

PP -PLASTTORUD TULEPÜSIVUSEGA EI 90 - 120

≥ 120 MM KIPS-, MÜÜRITIS- VÕI BETOONSEINAD



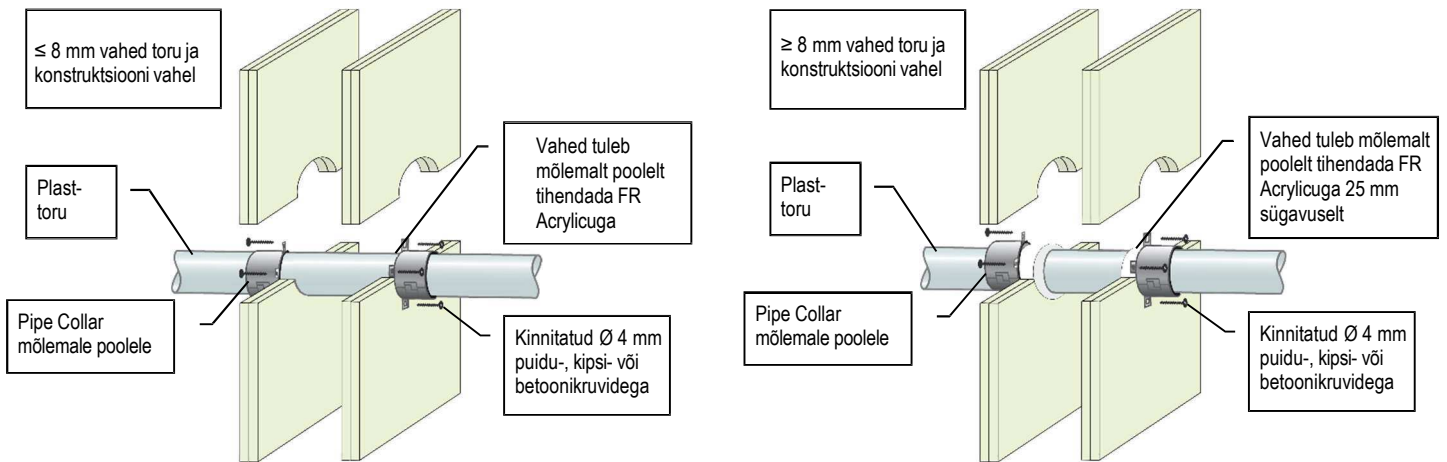
PP-torud

Toru ja manseti kirjeldus			Tulepüsivusklassid			
Toru läbimõõt [mm]	Toru seina paksus [mm]	Manseti miinimum-kõrgus [mm]	C/C	U/C	C/U	U/U
32	2,9 – 4,6	50	EI 120 (E 120)	-	-	-
40	2,9 – 4,6	50	EI 120 (E 120)	-	-	-
50	2,9 – 4,6	50	EI 120 (E 120)	-	-	-
55	2,9 – 5,0	50	EI 90 (E 120)	-	-	-
63	2,9 – 5,7	50	EI 90 (E 120)	-	-	-
75	2,8 – 6,8	50	EI 90 (E 120)	-	-	-
82	2,8 – 7,5	50	EI 90 (E 120)	-	-	-
90	2,8 – 8,2	50	EI 90 (E 120)	-	-	-
110	2,7 – 10,0	50	EI 90 (E 120)	-	-	-
125	3,3 – 11,3	60	EI 90 (E 120)	-	-	-
140	4,0 – 12,8	60	EI 90 (E 120)	-	-	-
160	4,9 – 14,6	60	EI 120 (E 120)	-	-	-

Märkus: Pideva tootearenduse ja katsetamise tõttu jätame endile õiguse muuta tootekirjeldusi ilma ette teatamata. Kogu teave selles juhendis on esitatud heas usus ja on mõeldud vaid juhiste andmiseks. Kõik joonised on vaid illustratiivsed. Kuna Polyseam ei kontrolli paigaldusmeetodeid, -pädevust ega ehitusplatsi tingimusi, ei anna me toote tegelikule toimivusele mingeid garantiisid ega võta vastutust ühegi kahju, kahjustuse või vigastuse eest, mis võivad tekkida esitatud teabe kasutamise tõttu.

KOMPOSIITPLASTTORUD TULEPÜSIVUSEGA EI 0-120

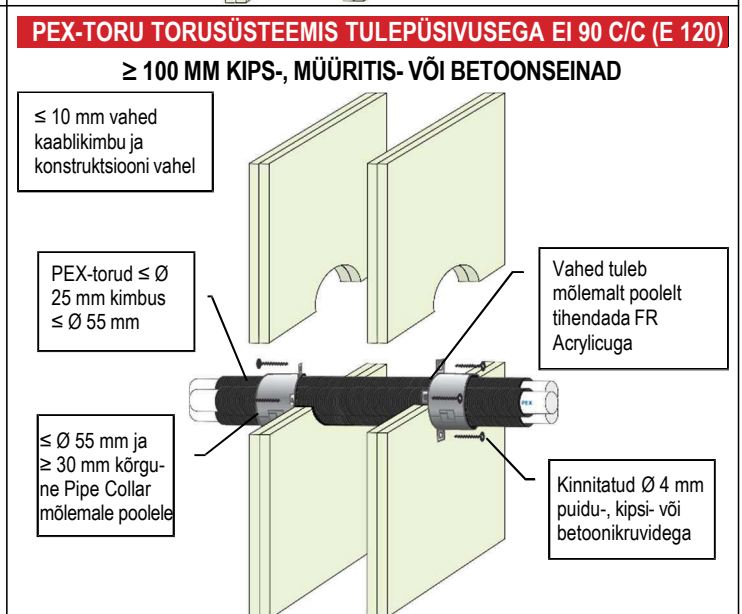
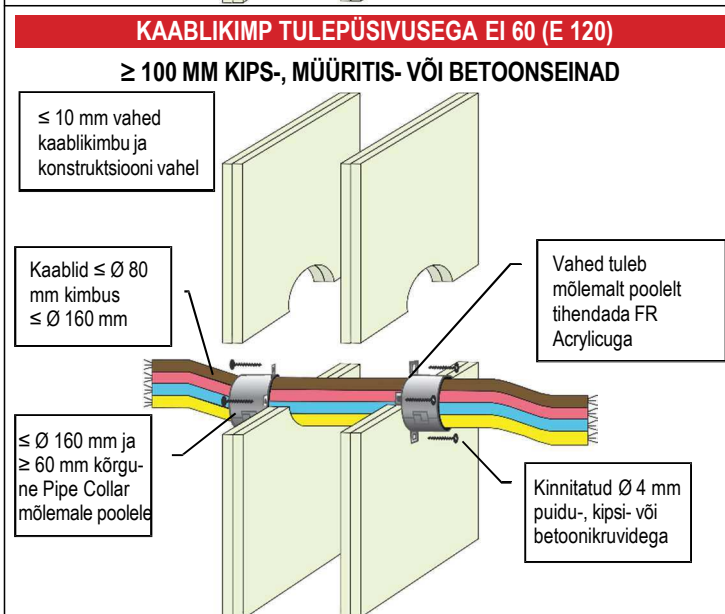
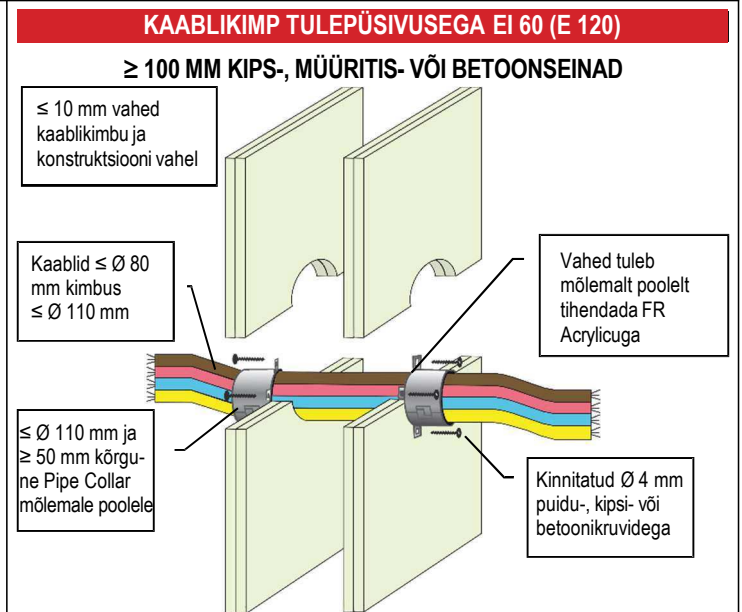
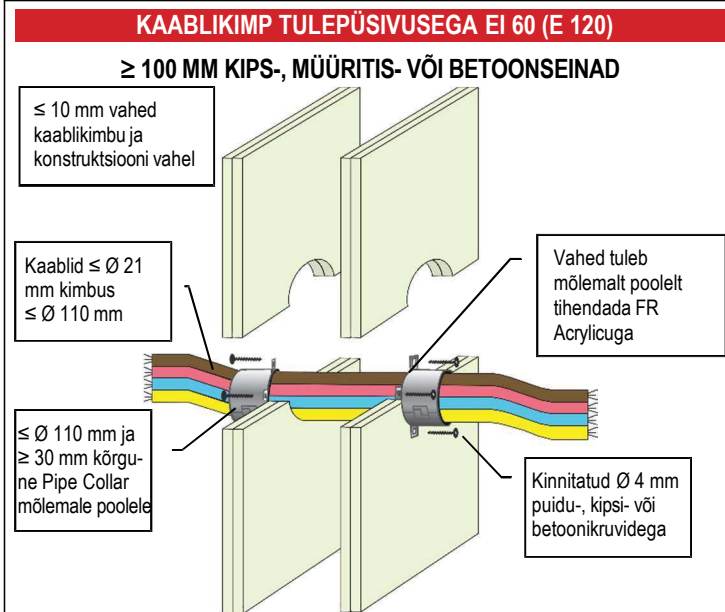
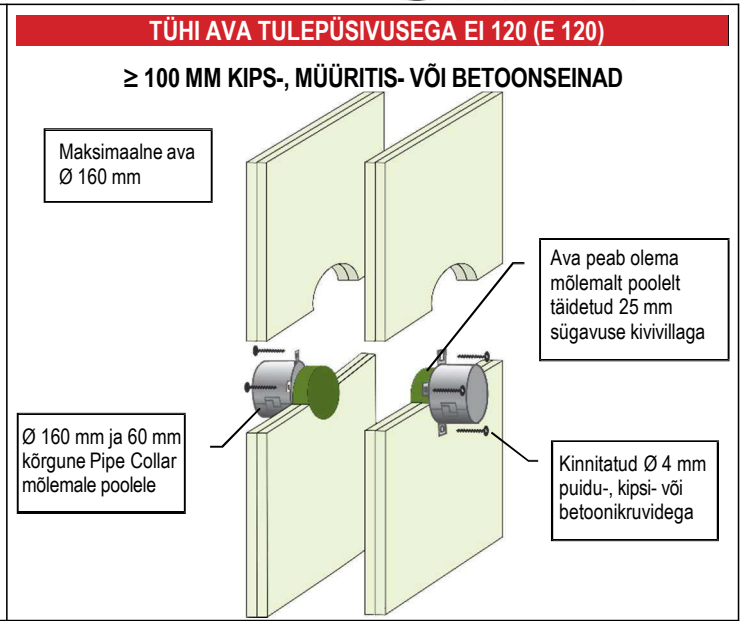
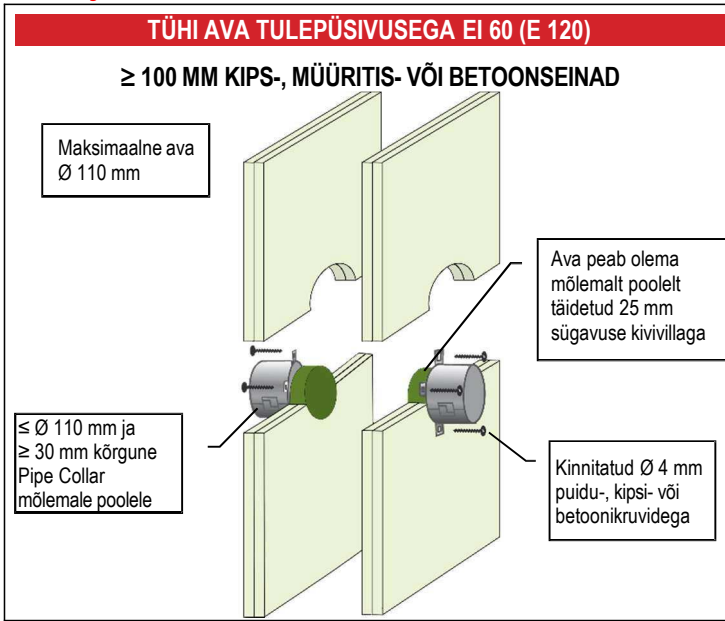
≥ 100 MM KIPS-, MÜÜRITIS- VÕI BETOONSEINAD



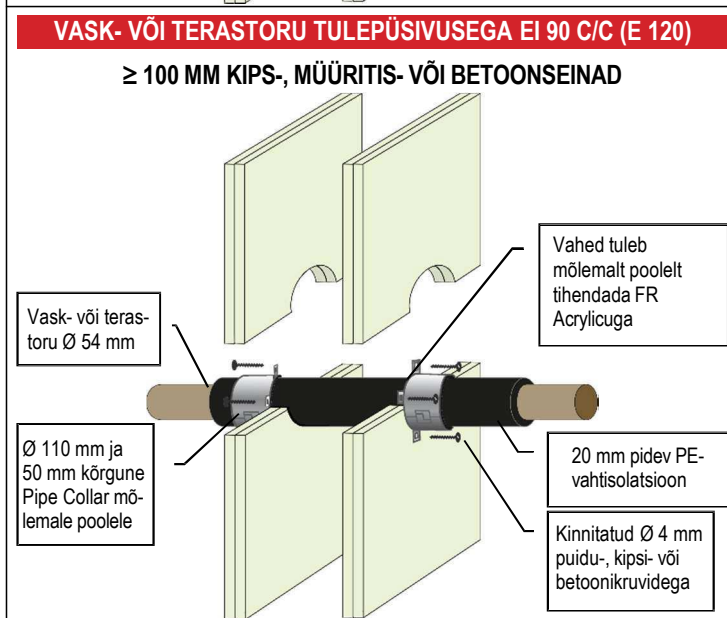
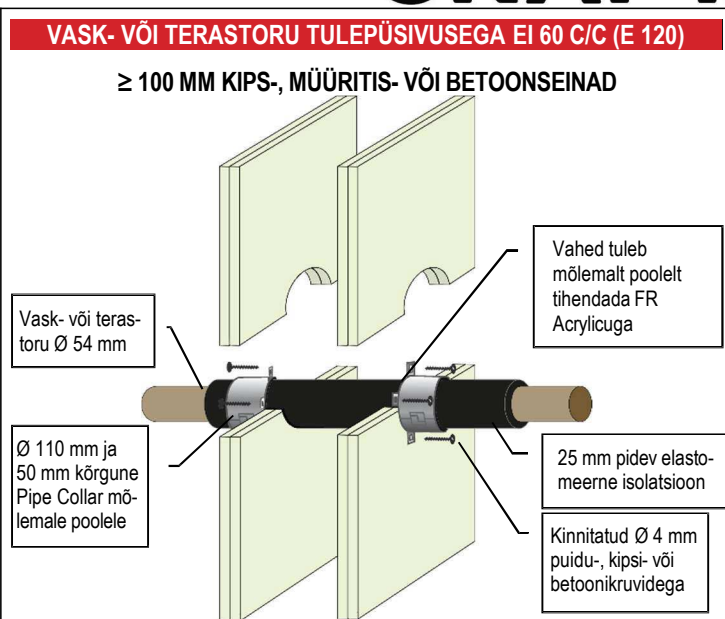
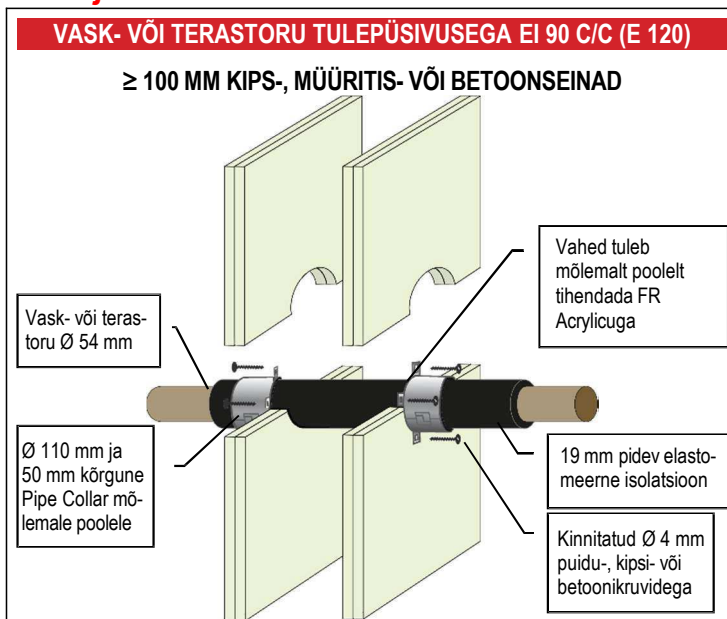
Komposiitplasttorud

Toru ja manseti kirjeldus			Tulepüsusivusklassid			
Toru	Toru läbimõõt [mm]	Manseti miinimum-kõrgus [mm]	C/C	U/C	C/U	U/U
Aquatherm Green SDR9	32	30	EI 120 (E 120)	-	-	-
	40 – 50	50	EI 120 (E 120)	-	-	-
	63 – 110	50	EI 60 (E 120)	-	-	-
BluePower	32 – 50	50	EI 90 (E 120)	EI 90 (E 120)	EI 90 (E 120)	EI 90 (E 120)
	75 – 110	50	EI 60 (E 120)	EI 60 (E 120)	EI 60 (E 120)	-
	125	60	EI 60 (E 60)	EI 60 (E 60)	EI 60 (E 60)	-
	160	60	EI 90 (E 90)	EI 90 (E 90)	EI 90 (E 90)	-
Geberit Silent-PP	32 – 50	50	EI 120 (E 120)	EI 120 (E 120)	EI 120 (E 120)	EI 120 (E 120)
	75 – 110	50	EI 60 (E 120)	EI 60 (E 120)	EI 60 (E 120)	EI 60 (E 120)
Polo-Kal NG torud	32 – 50	50	EI 120 (E 120)	EI 120 (E 120)	EI 120 (E 120)	EI 120 (E 120)
	75 – 110	50	EI 90 (E 120)	EI 90 (E 120)	EI 90 (E 120)	EI 90 (E 120)
	125	60	EI 120 (E 120)	EI 120 (E 120)	(E 120)	(E 120)
	160	60	EI 120 (E 120)	EI 120 (E 120)	EI 120 (E 120)	EI 120 (E 120)
Rehau Raupiano Plus	40 – 50	50	EI 90 (E 120)	EI 90 (E 120)	EI 90 (E 120)	EI 90 (E 120)
	75 – 110	50	EI 60 (E 120)	EI 60 (E 120)	EI 60 (E 120)	EI 60 (E 120)
	125 – 160	60	EI 120 (E 120)	EI 120 (E 120)	EI 120 (E 120)	EI 120 (E 120)
Wavin SiTech	32 – 50	50	EI 120 (E 120)	EI 120 (E 120)	EI 120 (E 120)	EI 120 (E 120)
	75 – 110	50	EI 60 (E 120)	EI 60 (E 120)	EI 60 (E 120)	EI 60 (E 120)

Märkus: Pideva tootearenduse ja katsetamise tõttu jätame endile õiguse muuta tootekirjeldusi ilma ette teatamata. Kogu teave selles juhendis on esitatud heas usus ja on mõeldud vaid juhiste andmiseks. Kõik joonised on vaid illustratiivsed. Kuna Polyseam ei kontrolli paigaldusmeetodeid, -pädevust ega ehitusplatsi tingimusi, ei anna me toote tegelikule toimivusele mingeid garantiisid ega võta vastutust ühegi kahju, kahjustuse või vigastuse eest, mis võivad tekkida esitatud teabe kasutamise tõttu.



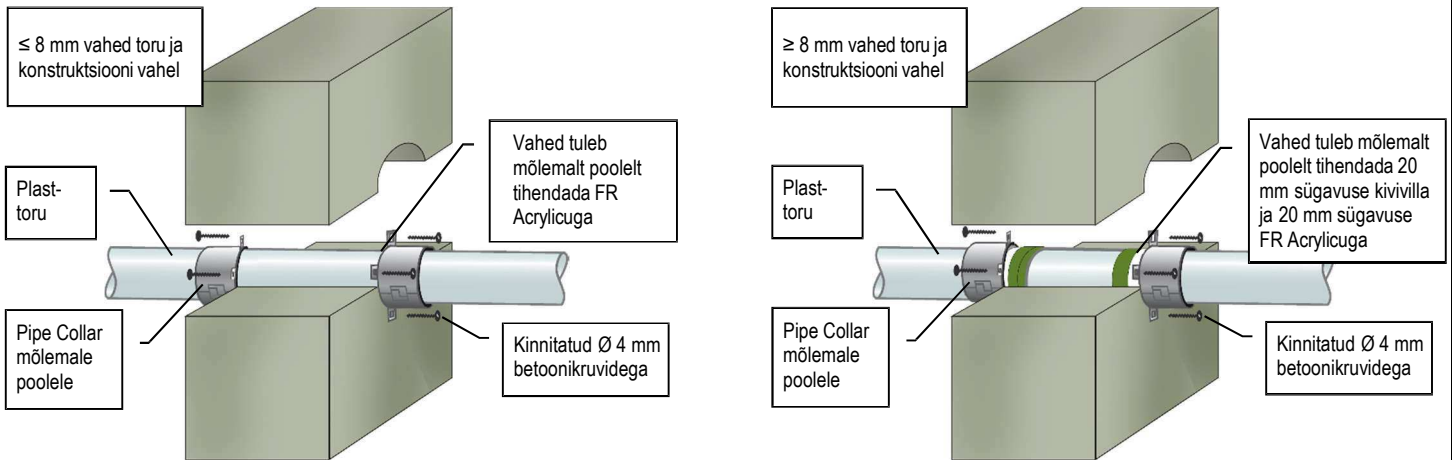
Märkus: Pideva tootearenduse ja katsetamise tõttu jätame endile õiguse muuta tootekirjeldusi ilma ette teatamata. Kogu teave selles juhendis on esitatud heas usus ja on mõeldud vaid juhiste andmiseks. Kõik joonised on vaid illustratiivsed. Kuna Polyseam ei kontrolli paigaldusmeetodeid, -pädevust ega ehitusplatsi tingimusi, ei anna me toote tegelikule toimivusele mingeid garantiisid ega võta vastutust ühegi kahju, kahjustuse või vigastuse eest, mis võivad tekkida esitatud teabe kasutamise tõttu.



Märkus: Pideva tootearenduse ja katsetamise tõttu jätame endile õiguse muuta tootekirjeldusi ilma ette teatamata. Kogu teave selles juhendis on esitatud heas usus ja on mõeldud vaid juhiste andmiseks. Kõik joonised on vaid illustratiivsed. Kuna Polyseam ei kontrolli paigaldusmeetodeid, -pädevust ega ehitusplatsi tingimusi, ei anna me toote tegelikule toimivusele mingeid garantiisid ega võta vastutust ühegi kahju, kahjustuse või vigastuse eest, mis võivad tekkida esitatud teabe kasutamise tõttu.

PVC- & PE-PLASTTORUD TULEPÜSIVUSEGA EI 60-240

≥ 150 MM MÜÜRITIS- VÕI BETOONSEINAD



PVC-U- & PVC-C-torud

Toru ja manseti kirjeldus			Tulepüsivusklassid			
Toru läbimõõt [mm]	Toru seinapaksus [mm]	Manseti miinimumkõrgus [mm]	C/C	U/C	C/U	U/U
32	2,0 – 3,7	50	EI 180 (E 240)	EI 180 (E 240)	EI 180 (E 240)	EI 180 (E 240)
40	2,0 – 3,7	50	EI 180 (E 240)	EI 180 (E 240)	EI 180 (E 240)	EI 180 (E 240)
50	2,0 – 3,7	50	EI 180 (E 240)	EI 180 (E 240)	EI 180 (E 240)	EI 180 (E 240)
55	2,1 – 3,9	50	EI 180 (E 180)	EI 180 (E 180)	EI 180 (E 180)	EI 180 (E 180)
63	2,2 – 4,3	50	EI 180 (E 180)	EI 180 (E 180)	EI 180 (E 180)	EI 180 (E 180)
75	2,3 – 4,9	50	EI 180 (E 180)	EI 180 (E 180)	EI 180 (E 180)	EI 180 (E 180)
82	2,4 – 5,2	50	EI 180 (E 180)	EI 180 (E 180)	EI 180 (E 180)	EI 180 (E 180)
90	2,5 – 5,6	50	EI 180 (E 180)	EI 180 (E 180)	EI 180 (E 180)	EI 180 (E 180)
110	2,7 – 6,6	50	EI 180 (E 180)	EI 180 (E 180)	EI 180 (E 180)	EI 180 (E 180)
125	3,1 – 7,5	60	EI 240 (E 240)	EI 240 (E 240)	EI 240 (E 240)	EI 240 (E 240)
140	3,5 – 8,4	60	EI 240 (E 240)	EI 240 (E 240)	EI 240 (E 240)	EI 240 (E 240)
160	4,0 – 9,5	60	EI 240 (E 240)	EI 240 (E 240)	EI 240 (E 240)	EI 240 (E 240)
315	9,2	75	EI 120 (E 120)	-	-	-

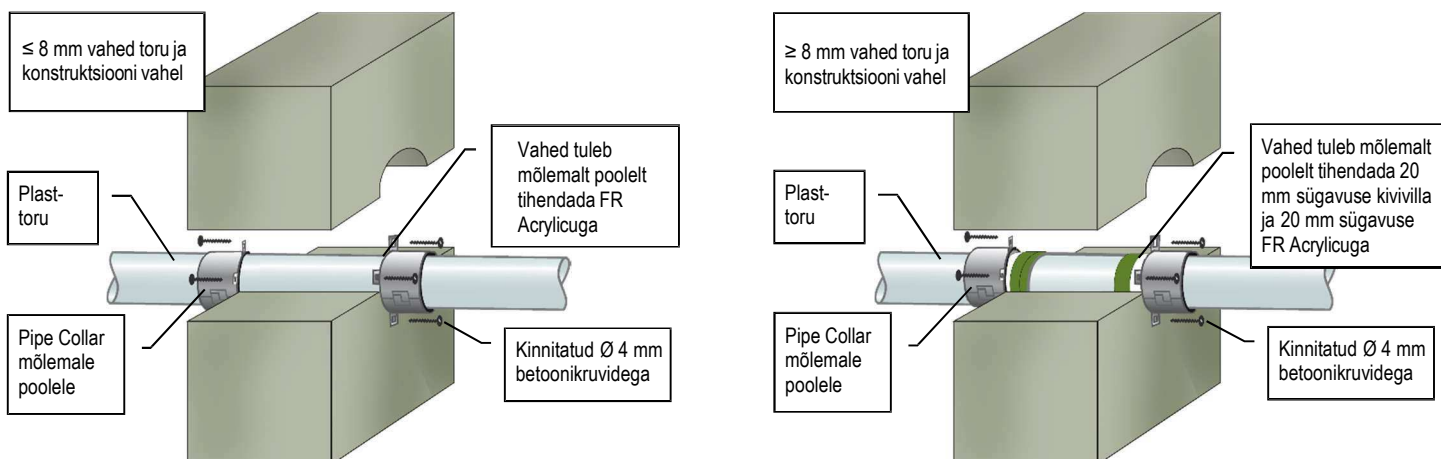
PE- (LD-PE-, MD-PE-, HD-PE-), ABS- & SAN+PVC-torud

Toru ja manseti kirjeldus			Tulepüsivusklassid			
Toru läbimõõt [mm]	Toru seinapaksus [mm]	Manseti miinimumkõrgus [mm]	C/C	U/C	C/U	U/U
32	3,0 – 4,6	50	EI 240 (E 240)	EI 240 (E 240)	EI 240 (E 240)	EI 240 (E 240)
40	3,0 – 4,6	50	EI 240 (E 240)	EI 240 (E 240)	EI 240 (E 240)	EI 240 (E 240)
50	3,0 – 4,6	50	EI 240 (E 240)	EI 240 (E 240)	EI 240 (E 240)	EI 240 (E 240)
55	3,1 – 4,5	50	EI 180 (E 240)	EI 180 (E 240)	EI 180 (E 240)	EI 180 (E 240)
63	3,1 – 4,3	50	EI 180 (E 240)	EI 180 (E 240)	EI 180 (E 240)	EI 180 (E 240)
75	3,2 – 4,1	50	EI 180 (E 240)	EI 180 (E 240)	EI 180 (E 240)	EI 180 (E 240)
82	3,3 – 3,9	50	EI 180 (E 240)	EI 180 (E 240)	EI 180 (E 240)	EI 180 (E 240)
90	3,3 – 3,8	50	EI 180 (E 240)	EI 180 (E 240)	EI 180 (E 240)	EI 180 (E 240)
110	3,4	50	EI 180 (E 240)	EI 180 (E 240)	EI 180 (E 240)	EI 180 (E 240)
125	3,9 – 5,2	60	EI 180 (E 180)	EI 180 (E 180)	EI 180 (E 180)	EI 180 (E 180)
140	4,3 – 7,0	60	EI 180 (E 180)	EI 180 (E 180)	EI 180 (E 180)	EI 180 (E 180)
160	4,9 – 9,5	60	EI 180 (E 180)	EI 180 (E 180)	EI 180 (E 180)	EI 180 (E 180)
200	18,2	75	EI 60 (E 60)	-	-	-
250	22,7	75	EI 90 (E 120)	-	-	-

Märkus: Pideva tootearenduse ja katsetamise tõttu jätame endile õiguse muuta tootekirjeldusi ilma ette teatamata. Kogu teave selles juhendis on esitatud heas usus ja on mõeldud vaid juhiste andmiseks. Kõik joonised on vaid illustratiivsed. Kuna Polyseam ei kontrolli paigaldusmeetodeid, -pädevust ega ehitusplatsi tingimusi, ei anna me toote tegelikule toimivusele mingeid garantiisid ega võta vastutust ühegi kahju, kahjustuse või vigastuse eest, mis võivad tekkida esitatud teabe kasutamise tõttu.

PP-PLASTTORUD TULEPÜSIVUSEGA EI 60 - 240

≥ 150 MM MÜÜRITIS- VÕI BETOONSEINAD

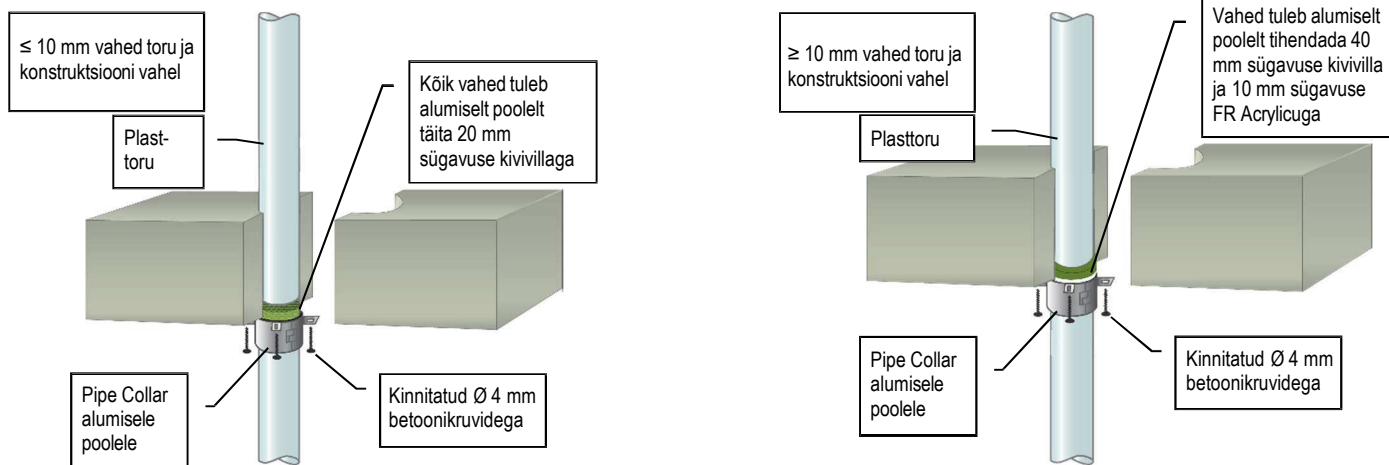


Toru ja manseti kirjeldus			PP-torud			
Toru läbimõõt [mm]	Toru seinapaksus [mm]	Manseti miinimumkõrgus [mm]	Tulepüsivusklassid			
			C/C	U/C	C/U	U/U
32	1,6 – 5,5	30	EI 240 (E 240)	EI 240 (E 240)	EI 240 (E 240)	EI 240 (E 240)
40	1,6 – 5,5	30	EI 240 (E 240)	EI 240 (E 240)	EI 240 (E 240)	EI 240 (E 240)
50	1,6 – 5,5	30	EI 240 (E 240)	EI 240 (E 240)	EI 240 (E 240)	EI 240 (E 240)
55	1,7 – 5,6	50	EI 240 (E 240)	EI 240 (E 240)	EI 90 (E 240)	EI 90 (E 240)
55	5,7 – 5,9	50	EI 240 (E 240)	EI 240 (E 240)	EI 60 (E 240)	EI 60 (E 240)
63	1,8 – 5,7	50	EI 240 (E 240)	EI 240 (E 240)	EI 90 (E 240)	EI 90 (E 240)
63	5,8 – 6,5	50	EI 240 (E 240)	EI 240 (E 240)	EI 60 (E 240)	EI 60 (E 240)
75	2,0 – 5,9	50	EI 240 (E 240)	EI 240 (E 240)	EI 90 (E 240)	EI 90 (E 240)
75	6,0 – 7,3	50	EI 240 (E 240)	EI 240 (E 240)	EI 60 (E 240)	EI 60 (E 240)
82	2,1 – 6,0	50	EI 240 (E 240)	EI 240 (E 240)	EI 90 (E 240)	EI 90 (E 240)
82	6,1 – 7,9	50	EI 240 (E 240)	EI 240 (E 240)	EI 60 (E 240)	EI 60 (E 240)
90	2,3 – 6,1	50	EI 240 (E 240)	EI 240 (E 240)	EI 90 (E 240)	EI 90 (E 240)
90	6,2 – 8,5	50	EI 240 (E 240)	EI 240 (E 240)	EI 60 (E 240)	EI 60 (E 240)
110	2,7 – 6,3	50	EI 240 (E 240)	EI 240 (E 240)	EI 90 (E 240)	EI 90 (E 240)
110	6,4 – 10,0	50	EI 240 (E 240)	EI 240 (E 240)	EI 60 (E 240)	EI 60 (E 240)
125	3,3 – 11,4	60	EI 180 (E 240)	EI 180 (E 240)	EI 60 (E 240)	EI 60 (E 240)
140	4,0 – 12,8	60	EI 180 (E 240)	EI 180 (E 240)	EI 60 (E 240)	EI 60 (E 240)
160	4,9 – 14,6	60	EI 180 (E 240)	EI 180 (E 240)	EI 180 (E 240)	EI 180 (E 240)

Märkus: Pideva tootearenduse ja katsetamise tõttu jätame endile õiguse muuta tootekirjeldusi ilma ette teatamata. Kogu teave selles juhendis on esitatud heas usus ja on mõeldud vaid juhiste andmiseks. Kõik joonised on vaid illustratiivsed. Kuna Polyseam ei kontrolli paigaldusmeetodeid, -pädevust ega ehitusplatsi tingimusi, ei anna me toote tegelikule toimivusele mingeid garantiisid ega võta vastutust ühegi kahju, kahjustuse või vigastuse eest, mis võivad tekkida esitatud teabe kasutamise tõttu.

PVC -PLASTTORUD TULEPÜSIVUSEGA EI 60 - 120

VAHELAED



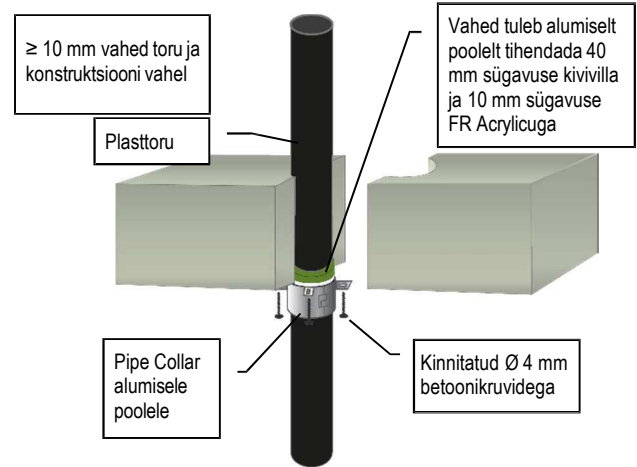
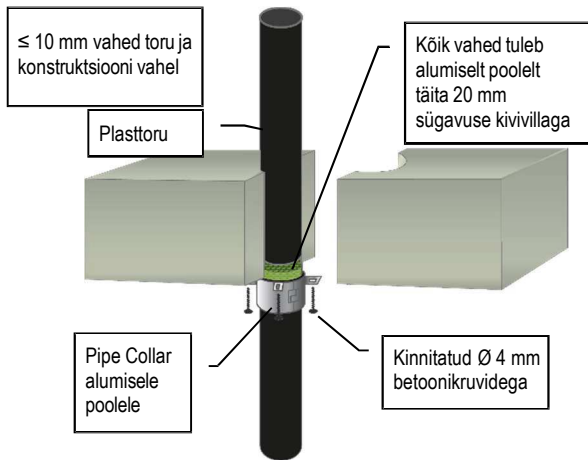
PVC-U- & PVC-C-torud						
Toru ja manseti kirjeldus			Tulepüsivusklassid			
Toru läbimõõt [mm]	Toru seinapaksus [mm]	Manseti miinimumkõrgus [mm]	C/C	U/C	C/U	U/U
32	1,9 – 3,7	30	EI 60 (E 90)	EI 60 (E 90)	EI 60 (E 90)	EI 60 (E 90)
32	2,0 – 3,7	50	EI 120 (E 120)	EI 120 (E 120)	EI 60 (E 90)	EI 60 (E 90)
40	1,9 – 3,7	30	EI 60 (E 90)	EI 60 (E 90)	EI 60 (E 90)	EI 60 (E 90)
40	2,0 – 3,7	50	EI 120 (E 120)	EI 120 (E 120)	EI 60 (E 90)	EI 60 (E 90)
50	2,0 – 3,7	30	EI 60 (E 90)	EI 60 (E 90)	EI 60 (E 90)	EI 60 (E 90)
50	2,0 – 3,7	50	EI 120 (E 120)	EI 120 (E 120)	EI 60 (E 90)	EI 60 (E 90)
55	2,1 – 3,9	30	EI 60 (E 60)	EI 60 (E 60)	EI 60 (E 60)	EI 60 (E 60)
55	2,1 – 2,3	50	EI 120 (E 120)	EI 60 (E 60)	EI 60 (E 60)	EI 60 (E 60)
55	2,4 – 3,9	50	EI 120 (E 120)	EI 120 (E 120)	EI 60 (E 60)	EI 60 (E 60)
63	2,2 – 4,3	30	EI 60 (E 60)	EI 60 (E 60)	EI 60 (E 60)	EI 60 (E 60)
63	2,2 – 2,9	50	EI 120 (E 120)	EI 60 (E 60)	EI 60 (E 60)	EI 60 (E 60)
63	3,0 – 4,3	50	EI 120 (E 120)	EI 120 (E 120)	EI 60 (E 60)	EI 60 (E 60)
75	2,5 – 4,9	30	EI 60 (E 60)	EI 60 (E 60)	EI 60 (E 60)	EI 60 (E 60)
75	2,3 – 3,7	50	EI 120 (E 120)	EI 60 (E 60)	EI 60 (E 60)	-
75	3,8 – 4,8	50	EI 120 (E 120)	EI 120 (E 120)	EI 60 (E 60)	EI 60 (E 60)
82	2,6 – 5,2	30	EI 60 (E 60)	EI 60 (E 60)	EI 60 (E 60)	EI 60 (E 60)
82	2,4 – 4,2	50	EI 120 (E 120)	EI 60 (E 60)	EI 60 (E 60)	-
82	4,3 – 5,1	50	EI 120 (E 120)	EI 120 (E 120)	EI 60 (E 60)	EI 60 (E 60)
90	2,8 – 5,6	30	EI 60 (E 60)	EI 60 (E 60)	EI 60 (E 60)	EI 60 (E 60)
90	2,5 – 4,8	50	EI 120 (E 120)	EI 60 (E 60)	EI 60 (E 60)	-
90	4,9 – 5,4	50	EI 120 (E 120)	EI 120 (E 120)	EI 60 (E 60)	EI 60 (E 60)
110	3,2 – 6,6	30	EI 60 (E 60)	EI 60 (E 60)	EI 60 (E 60)	EI 60 (E 60)
110	2,7 – 6,3	50	EI 120 (E 120)	EI 90 (E 120)	EI 60 (E 60)	-
125	2,9 – 7,6	50	EI 90 (E 120)	EI 90 (E 120)	-	-
125	3,2 – 5,5	60	EI 90 (E 120)	EI 90 (E 120)	EI 60 (E 60)	EI 60 (E 60)
125	5,6 – 7,3	60	EI 120 (E 120)	EI 120 (E 120)	EI 60 (E 60)	EI 60 (E 60)
140	3,0 – 8,4	50	EI 90 (E 120)	EI 90 (E 120)	-	-
140	3,2 – 4,9	60	EI 90 (E 120)	EI 90 (E 120)	EI 60 (E 60)	EI 60 (E 60)
140	5,0 – 8,2	60	EI 120 (E 120)	EI 120 (E 120)	EI 60 (E 60)	EI 60 (E 60)
160	3,2 – 9,5	50	EI 90 (E 180)	EI 90 (E 180)	-	-
160	3,2 – 3,9	60	EI 90 (E 180)	EI 90 (E 180)	EI 60 (E 60)	EI 60 (E 60)
160	4,0 – 9,5	60	EI 120 (E 180)	EI 120 (E 180)	EI 60 (E 60)	EI 60 (E 60)
200	4,9 – 11,9	60	EI 60 (E 120)	-	-	-
250	6,1 – 11,9	75	EI 60 (E 60)	-	-	-
315	7,7 – 12,1	75	EI 60 (E 60)	-	-	-
400	15,3	100	EI 60 (E 60)	-	-	-

Mõned täiendavad toru seinapaksused on leitavad ETA lk-del 50 ja 54.

Märkus: Pideva tootearenduse ja katsetamise tõttu jätame endile õiguse muuta tootekirjeldusi ilma ette teatamata. Kogu teave selles juhendis on esitatud heas usus ja on mõeldud vaid juhiste andmiseks. Kõik joonised on vaid illustratiivsed. Kuna Polyseam ei kontrolli paigaldusmeetodeid, -pädevust ega ehitusplatsi tingimusi, ei anna me toote tegelikule toimivusele mingeid garantiisid ega võta vastutust ühegi kahju, kahjustuse või vigastuse eest, mis võivad tekkida esitatud teabe kasutamise tõttu.

PE-PLASTTORUD TULEPÜSIVUSEGA EI 60 - 240

VAHELAE

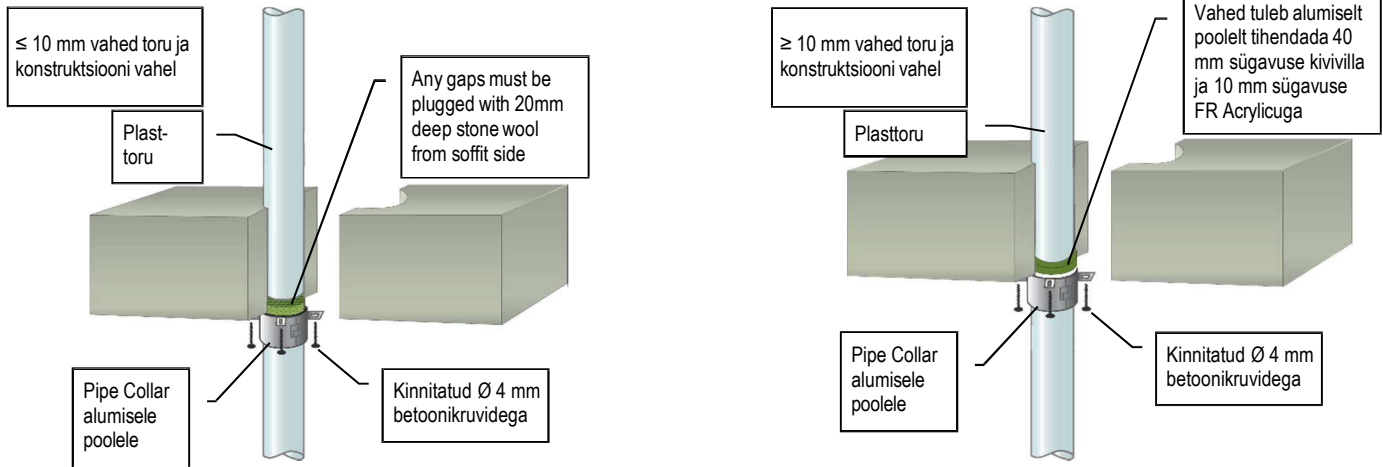


PE- (LD-PE-, MD-PE-, HD-PE-), ABS- & SAN+PVC-torud

Toru ja manseti kirjeldus			Tulepüsimisklassid			
Toru läbimõõt [mm]	Toru seina paksus [mm]	Manseti miinimum-kõrgus [mm]	C/C	U/C	C/U	U/U
32	3,0 – 4,6	30	EI 60 (E 60)	EI 60 (E 60)	EI 60 (E 60)	EI 60 (E 60)
32	3,0 – 4,6	50	EI 240 (E 240)	EI 240 (E 240)	EI 60 (E 60)	EI 60 (E 60)
32	3,0	50	EI 240 (E 240)	EI 240 (E 240)	EI 240 (E 240)	EI 240 (E 240)
40	3,0 – 4,6	30	EI 60 (E 60)	EI 60 (E 60)	EI 60 (E 60)	EI 60 (E 60)
40	3,0 – 4,6	50	EI 240 (E 240)	EI 240 (E 240)	EI 60 (E 60)	EI 60 (E 60)
40	3,0	50	EI 240 (E 240)	EI 240 (E 240)	EI 240 (E 240)	EI 240 (E 240)
50	3,0 – 4,6	30	EI 60 (E 60)	EI 60 (E 60)	EI 60 (E 60)	EI 60 (E 60)
50	3,0 – 4,6	50	EI 240 (E 240)	EI 240 (E 240)	EI 60 (E 60)	EI 60 (E 60)
50	3,0	50	EI 240 (E 240)	EI 240 (E 240)	EI 240 (E 240)	EI 240 (E 240)
55	3,0 – 5,2	30	EI 60 (E 60)	EI 60 (E 60)	EI 60 (E 60)	EI 60 (E 60)
55	3,1 – 5,0	50	EI 120 (E 120)	EI 120 (E 120)	EI 60 (E 60)	EI 60 (E 60)
63	3,0 – 5,9	30	EI 60 (E 60)	EI 60 (E 60)	-	-
63	3,1 – 5,8	50	EI 120 (E 120)	EI 120 (E 120)	EI 60 (E 60)	EI 60 (E 60)
75	3,1 – 6,9	30	EI 60 (E 60)	EI 60 (E 60)	-	-
75	3,2 – 6,9	50	EI 120 (E 120)	EI 120 (E 120)	EI 60 (E 60)	EI 60 (E 60)
82	3,1 – 7,6	30	EI 60 (E 60)	EI 60 (E 60)	-	-
82	3,3 – 7,5	50	EI 120 (E 120)	EI 120 (E 120)	EI 60 (E 60)	EI 60 (E 60)
90	3,2 – 8,3	30	EI 60 (E 60)	EI 60 (E 60)	-	-
90	3,3 – 8,2	50	EI 120 (E 120)	EI 120 (E 120)	EI 60 (E 60)	EI 60 (E 60)
110	3,4 – 9,9	30	EI 60 (E 60)	EI 60 (E 60)	-	-
110	10,0	30	EI 180 (E 180)	EI 180 (E 180)	-	-
110	3,4 – 10,0	50	EI 120 (E 120)	EI 120 (E 120)	EI 60 (E 60)	EI 60 (E 60)
125	3,9 – 11,3	50	EI 120 (E 120)	EI 120 (E 120)	-	-
125	3,9 – 11,3	60	EI 120 (E 120)	EI 120 (E 120)	EI 60 (E 60)	EI 60 (E 60)
140	4,3 – 12,7	50	EI 120 (E 120)	EI 120 (E 120)	-	-
140	4,3 – 12,7	60	EI 120 (E 120)	EI 120 (E 120)	EI 60 (E 60)	EI 60 (E 60)
160	4,9 – 14,7	50	EI 120 (E 180)	EI 120 (E 180)	-	-
160	4,9 – 14,6	60	EI 120 (E 180)	EI 120 (E 180)	EI 60 (E 60)	EI 60 (E 60)
200	6,2 – 18,2	60	EI 120 (E 240)	-	-	-
250	11,5 – 18,4	75	EI 240 (E 240)	-	-	-
315	18,7	75	EI 240 (E 240)	-	-	-
400	36,3	100	EI 90 (E 90)	-	-	-

Märkus: Pideva tootearenduse ja katsetamise tõttu jätame endile õiguse muuta tootekirjeldusi ilma ette teatamata. Kogu teave selles juhendis on esitatud heas usus ja on mõeldud vaid juhiste andmiseks. Kõik joonised on vaid illustratiivsed. Kuna Polyseam ei kontrolli paigaldusmeetodeid, -pädevust ega ehitusplatsi tingimusi, ei anna me toote tegelikule toimivusele mingeid garantiisid ega võta vastutust ühegi kahju, kahjustuse või vigastuse eest, mis võivad tekkida esitatud teabe kasutamise tõttu.

VAHELAE



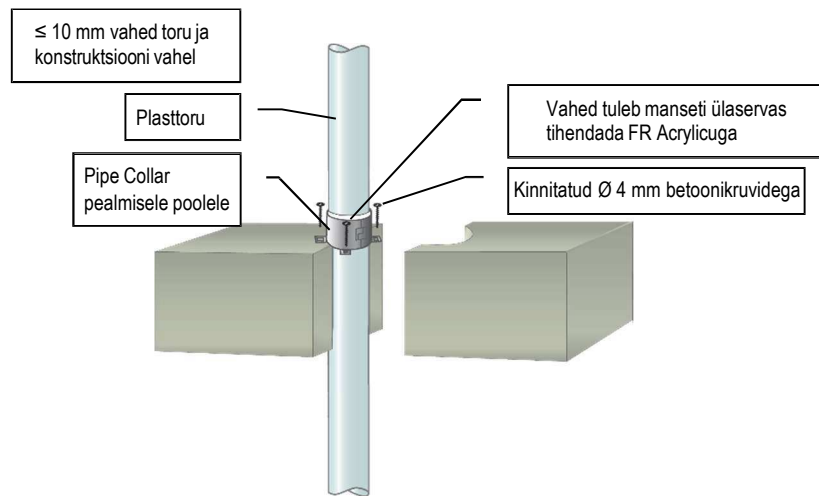
Toru ja manseti kirjeldus			PP-torud			
Toru läbimõõt [mm]	Toru seinapaksus [mm]	Manseti miinimumkõrgus [mm]	Tulepüsivusklassid			
			C/C	U/C	C/U	U/U
32	1,8 – 4,6	30	EI 120 (E 120)	EI 120 (E 120)	EI 120 (E 120)	EI 120 (E 120)
40	1,8 – 4,6	30	EI 120 (E 120)	EI 120 (E 120)	EI 120 (E 120)	EI 120 (E 120)
50	1,8 – 4,6	30	EI 120 (E 120)	EI 120 (E 120)	EI 120 (E 120)	EI 120 (E 120)
50	2,9	50	EI 240 (E 240)	EI 240 (E 240)	EI 240 (E 240)	EI 240 (E 240)
55	1,9 – 4,8	50	EI 120 (E 120)	EI 120 (E 120)	EI 60 (E 60)	EI 60 (E 60)
55	4,9 – 5,1	50	EI 60 (E 60)	EI 60 (E 60)	-	-
63	2,0 – 5,0	50	EI 120 (E 120)	EI 120 (E 120)	EI 60 (E 60)	EI 60 (E 60)
63	5,1 – 5,8	50	EI 60 (E 60)	EI 60 (E 60)	-	-
75	2,2 – 5,4	50	EI 120 (E 120)	EI 120 (E 120)	EI 60 (E 60)	EI 60 (E 60)
75	5,5 – 6,9	50	EI 60 (E 60)	EI 60 (E 60)	-	-
82	2,3 – 5,6	50	EI 120 (E 120)	EI 120 (E 120)	EI 60 (E 60)	EI 60 (E 60)
82	5,7 – 7,5	50	EI 60 (E 60)	EI 60 (E 60)	-	-
90	2,4 – 5,9	50	EI 120 (E 120)	EI 120 (E 120)	EI 60 (E 60)	EI 60 (E 60)
90	6,0 – 8,2	50	EI 60 (E 60)	EI 60 (E 60)	-	-
110	2,7 – 6,6	50	EI 120 (E 120)	EI 120 (E 120)	EI 60 (E 60)	EI 60 (E 60)
110	6,7 – 10,1	50	EI 60 (E 60)	EI 60 (E 60)	-	-
125	4,7 – 11,4	50	EI 60 (E 60)	EI 60 (E 60)	-	-
125	3,4 – 3,5	60	EI 120 (E 120)	EI 120 (E 120)	-	-
125	3,6 – 8,9	60	EI 120 (E 120)	EI 120 (E 120)	EI 60 (E 60)	EI 60 (E 60)
140	6,8 – 12,8	50	EI 60 (E 60)	EI 60 (E 60)	-	-
140	4,1 – 4,6	60	EI 120 (E 120)	EI 120 (E 120)	-	-
140	4,7 – 11,2	60	EI 120 (E 120)	EI 120 (E 120)	EI 60 (E 60)	EI 60 (E 60)
160	9,5 – 14,6	50	EI 60 (E 60)	EI 60 (E 60)	-	-
160	4,9 – 6,1	60	EI 180 (E 180)	EI 180 (E 180)	-	-
160	6,2 – 14,6	60	EI 180 (E 180)	EI 180 (E 180)	EI 60 (E 60)	EI 60 (E 60)
160	6,2	60	EI 180 (E 180)	EI 180 (E 180)	EI 90 (E 90)	EI 90 (E 90)
200	4,9 – 18,2	60	EI 120 (E 120)	-	-	-
250	15,1 – 22,7	75	EI 60 (E 60)	-	-	-
315	28,6	75	EI 60 (E 60)	-	-	-
400	9,8 – 22,7	100	EI 30 (E 30)	-	-	-

Täiendavad toru seinapaksused on leitavad ETA Ik-I 65.

Märkus: Pideva tootearenduse ja katsetamise tõttu jätame endile õiguse muuta tootekirjeldusi ilma ette teatamata. Kogu teave selles juhendis on esitatud heas usus ja on mõeldud vaid juhiste andmiseks. Kõik joonised on vaid illustratiivsed. Kuna Polyseam ei kontrolli paigaldusmeetodeid, -pädevust ega ehitusplatsi tingimusi, ei anna me toote tegelikule toimivusele mingeid garantiisid ega võta vastutust ühegi kahju, kahjustuse või vigastuse eest, mis võivad tekkida esitatud teabe kasutamise tõttu.

PVC & PE-PLASTTORUD TULEPÜSIVUSEGA EI 60 - 240

VAHELAED



PVC-U- & PVC-C-torud

Toru ja manseti kirjeldus			Tulepüsivusklassid			
Toru läbimõõt [mm]	Toru seina paksus [mm]	Manseti miinimum-kõrgus [mm]	C/C	U/C	C/U	U/U
32	1,9 – 3,7	50	EI 240 (E 240)	EI 240 (E 240)	-	-
40	1,9 – 3,7	50	EI 240 (E 240)	EI 240 (E 240)	-	-
50	1,9 – 3,7	50	EI 240 (E 240)	EI 240 (E 240)	-	-
55	2,0 – 4,0	50	EI 120 (E 120)	EI 120 (E 120)	-	-
63	2,1 – 4,4	50	EI 120 (E 120)	EI 120 (E 120)	-	-
75	2,4 – 5,0	50	EI 120 (E 120)	EI 120 (E 120)	-	-
82	2,5 – 5,3	50	EI 120 (E 120)	EI 120 (E 120)	-	-
90	2,7 – 5,7	50	EI 120 (E 120)	EI 120 (E 120)	-	-
110	3,2 – 6,6	50	EI 120 (E 120)	EI 120 (E 120)	-	-
125	5,0 – 7,5	60	EI 180 (E 240)	EI 180 (E 240)	-	-
140	6,9 – 8,3	60	EI 180 (E 240)	EI 180 (E 240)	-	-
160	9,5	60	EI 180 (E 240)	EI 180 (E 240)	-	-

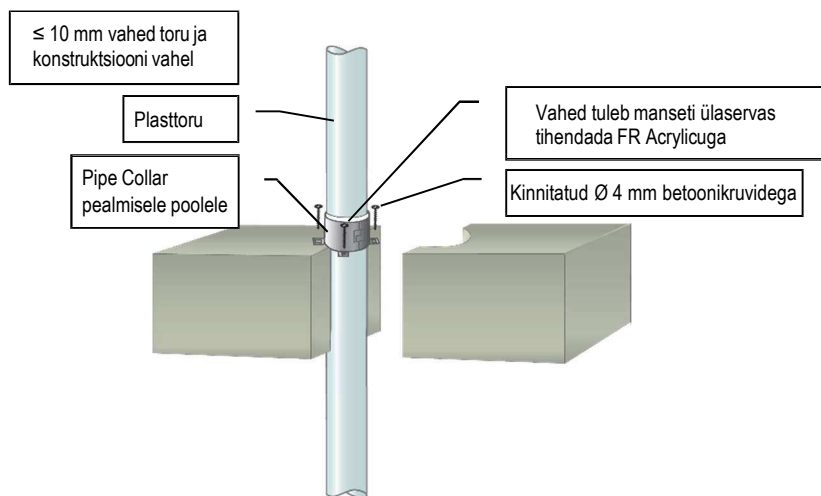
PE- (LD-PE-, MD-PE-, HD-PE-), ABS- & SAN+PVC-torud

Toru ja manseti kirjeldus			Tulepüsivusklassid			
Toru läbimõõt [mm]	Toru seina paksus [mm]	Manseti miinimum-kõrgus [mm]	C/C	U/C	C/U	U/U
32	3,0 – 4,6	50	EI 240 (E 240)	EI 240 (E 240)	-	-
40	3,0 – 4,6	50	EI 240 (E 240)	EI 240 (E 240)	-	-
50	3,0 – 4,6	50	EI 240 (E 240)	EI 240 (E 240)	-	-
55	3,0 – 5,1	50	EI 60 (E 240)	EI 60 (E 240)	-	-
63	3,0 – 5,8	50	EI 60 (E 240)	EI 60 (E 240)	-	-
75	3,1 – 6,9	50	EI 60 (E 240)	EI 60 (E 240)	-	-
82	3,2 – 7,5	50	EI 60 (E 240)	EI 60 (E 240)	-	-
90	3,2 – 8,2	50	EI 60 (E 240)	EI 60 (E 240)	-	-
110	3,4 – 10,0	50	EI 60 (E 240)	EI 60 (E 240)	-	-
125	5,2 – 9,9	60	EI 60 (E 60)	EI 60 (E 60)	-	-
140	7,0 – 9,7	60	EI 60 (E 60)	EI 60 (E 60)	-	-
160	9,5	60	EI 60 (E 60)	EI 60 (E 60)	-	-

Märkus: Pideva tootearenduse ja katsetamise tõttu jätame endile õiguse muuta tootekirjeldusi ilma ette teatamata. Kogu teave selles juhendis on esitatud heas usus ja on mõeldud vaid juhiste andmiseks. Kõik joonised on vaid illustratiivsed. Kuna Polyseam ei kontrolli paigaldusmeetodeid, -pädevust ega ehitusplatsi tingimusi, ei anna me toote tegelikule toimivusele mingeid garantiisid ega võta vastutust ühegi kahju, kahjustuse või vigastuse eest, mis võivad tekkida esitatud teabe kasutamise tõttu.

PP -PLASTTORUD TULEPÜSIVUSEGA EI 60 - 180

VAHELAED

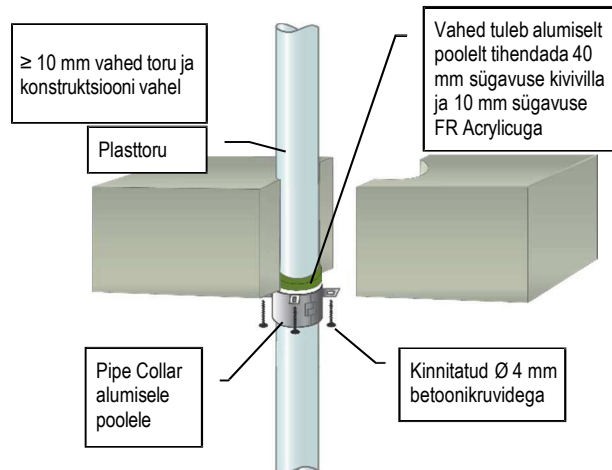
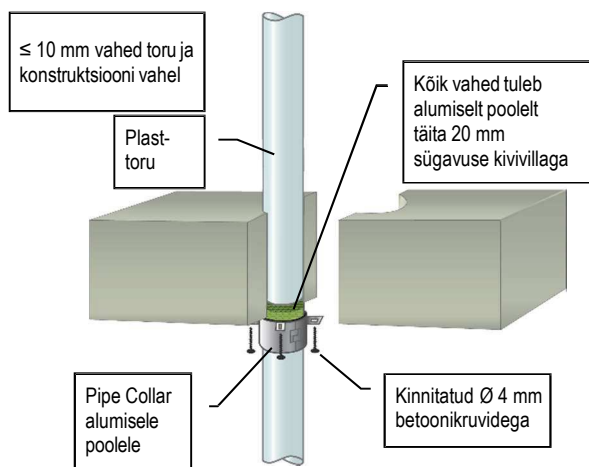


PP-torud

Toru ja manseti kirjeldus			Tulepüsivusklassid			
Toru läbimõõt [mm]	Toru seina paksus [mm]	Manseti miinimum-kõrgus [mm]	C/C	U/C	C/U	U/U
32	2,9 – 4,6	50	EI 180 (E 240)	EI 180 (E 240)	-	-
40	2,9 – 4,6	50	EI 180 (E 240)	EI 180 (E 240)	-	-
50	2,9 – 4,6	50	EI 180 (E 240)	EI 180 (E 240)	-	-
55	3,5 – 5,1	50	EI 90 (E 180)	EI 90 (E 180)	-	-
63	4,4 – 5,8	50	EI 90 (E 180)	EI 90 (E 180)	-	-
75	5,8 – 6,9	50	EI 90 (E 180)	EI 90 (E 180)	-	-
82	6,6 – 7,5	50	EI 90 (E 180)	EI 90 (E 180)	-	-
90	7,5 – 8,2	50	EI 90 (E 180)	EI 90 (E 180)	-	-
110	10,0	50	EI 90 (E 180)	EI 90 (E 180)	-	-
125	11,3	60	EI 60 (E 240)	EI 60 (E 240)	-	-
140	12,7	60	EI 60 (E 240)	EI 60 (E 240)	-	-
160	14,6	60	EI 60 (E 240)	EI 60 (E 240)	-	-

Märkus: Pideva tootearenduse ja katsetamise tõttu jätame endile õiguse muuta tootekirjeldusi ilma ette teatamata. Kogu teave selles juhendis on esitatud heas usus ja on mõeldud vaid juhiste andmiseks. Kõik joonised on vaid illustratiivsed. Kuna Polyseam ei kontrolli paigaldusmeetodeid, -pädevust ega ehitusplatsi tingimusi, ei anna me toote tegelikule toimivusele mingeid garantiisid ega võta vastutust ühegi kahju, kahjustuse või vigastuse eest, mis võivad tekkida esitatud teabe kasutamise tõttu.

VAHELAED



Komposiitplasttorud

Toru ja manseti kirjeldus			Tulepüsivusklassid			
Toru	Toru läbimõõt [mm]	Manseti miinimum-kõrgus [mm]	C/C	U/C	C/U	U/U
Aquatherm Green SDR9	32	30	EI 240 (E 240)	-	-	-
	40 – 50	50	EI 240 (E 240)	-	-	-
	63 – 110	50	EI 120 (E 120)	-	-	-
BluePower	32 – 50	50	EI 180 (E 180)	EI 180 (E 180)	EI 180 (E 180)	EI 180 (E 180)
	75 – 110	50	EI 180 (E 180)	EI 180 (E 180)	EI 180 (E 180)	-
	125	60	EI 180 (E 180)	EI 180 (E 180)	EI 180 (E 180)	-
	160	60	EI 240 (E 240)	EI 240 (E 240)	EI 240 (E 240)	-
Geberit Silent-PP	32 – 50	50	EI 240 (E 240)	EI 240 (E 240)	EI 240 (E 240)	EI 240 (E 240)
	75 – 110	50	EI 180 (E 180)	EI 180 (E 180)	EI 180 (E 180)	-
Polo-Kal NG torud	32 – 50	50	EI 240 (E 240)	EI 240 (E 240)	EI 240 (E 240)	EI 240 (E 240)
	75 – 110	50	EI 240 (E 240)	EI 240 (E 240)	EI 240 (E 240)	-
	125	60	EI 240 (E 240)	EI 240 (E 240)	-	-
	160	60	EI 240 (E 240)	EI 240 (E 240)	(E 240)	-
Rehau Raupiano Plus	40 – 50	50	EI 240 (E 240)	EI 240 (E 240)	EI 240 (E 240)	EI 240 (E 240)
	75 – 110	50	EI 120 (E 120)	EI 120 (E 120)	EI 120 (E 120)	-
	125	60	EI 180 (E 180)	EI 180 (E 180)	EI 180 (E 180)	-
	160	60	EI 240 (E 240)	EI 240 (E 240)	(E 240)	-
Wavin SiTech	32 – 50	50	EI 240 (E 240)	EI 240 (E 240)	EI 240 (E 240)	EI 240 (E 240)
	75 – 110	50	EI 180 (E 180)	EI 180 (E 180)	EI 180 (E 180)	-

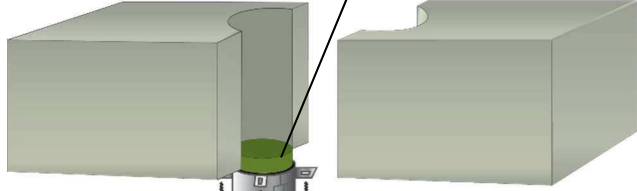
Märkus: Pideva tootearenduse ja katsetamise tõttu jätame endile õiguse muuta tootekirjeldusi ilma ette teatamata. Kogu teave selles juhendis on esitatud heas usus ja on mõeldud vaid juhiste andmiseks. Kõik joonised on vaid illustratiivsed. Kuna Polyseam ei kontrolli paigaldusmeetodeid, -pädevust ega ehitusplatsi tingimusi, ei anna me toote tegelikule toimivusele mingeid garantiisid ega võta vastutust ühegi kahju, kahjustuse või vigastuse eest, mis võivad tekkida esitatud teabe kasutamise tõttu.

TÜHI AVA TULEPÜSIVUSEGA EI 60 (E 240)

VAHELAED

Maksimaalne ava
Ø 55 mm

Ava peab olema
alumiselt poolelt
täidetud 25 mm
sügavuse kivivillaga



Ø 55 mm ja ≥ 30 mm
kõrgune Pipe Collar
alumisele poolele

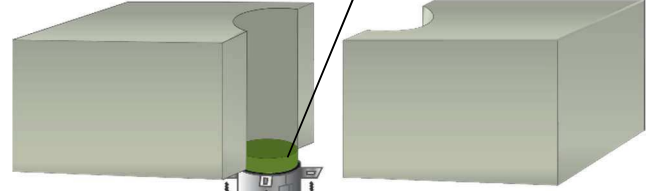
Kinnitatud Ø 4 mm
betoonikruvidega

TÜHI AVA TULEPÜSIVUSEGA EI 120 (E 120)

VAHELAED

Maksimaalne ava
Ø 160 mm

Ava peab olema
alumiselt poolelt
täidetud 25 mm
sügavuse kivivillaga



Ø 160 mm ja 60 mm
kõrgune Pipe Collar
alumisele poolele

Kinnitatud Ø 4 mm
betoonikruvidega

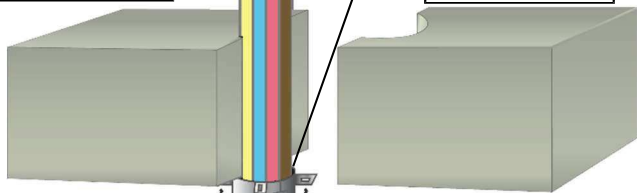
KAABLIKIMP TULEPÜSIVUSEGA EI 120 (E 120)

VAHELAED

≤ 10 mm vahed
kaablikimbu ja
konstruktsiooni vahel

Kaablid ≤ Ø 21 mm
kimbus ≤ Ø 55 mm

Vahed tuleb
tihendada FR
Acrylicuga alumiselt
poolelt



≤ Ø 55 mm ja ≥
30 mm kõrgune
Pipe Collar alu-
misele poolele

Kinnitatud Ø 4 mm
betoonikruvidega

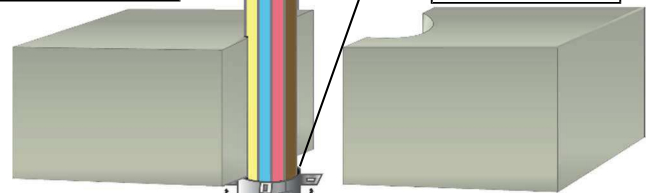
KAABLIKIMP TULEPÜSIVUSEGA EI 90 (E 90)

VAHELAED

≤ 10 mm vahed
kaablikimbu ja
konstruktsiooni vahel

Kaablid ≤ Ø 21 mm
kimbus ≤ Ø 100 mm

Vahed tuleb
tihendada FR
Acrylicuga alumiselt
poolelt



≤ Ø 110 mm ja
≥ 50 mm kõrgune
Pipe Collar alu-
misele poolele

Kinnitatud Ø 4 mm
betoonikruvidega

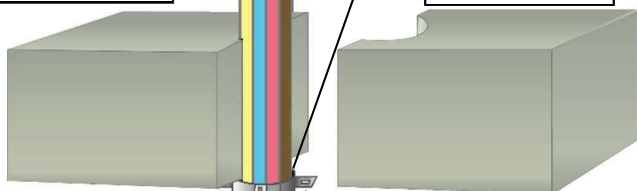
KAABLIKIMP TULEPÜSIVUSEGA EI 180 (E 180)

VAHELAED

≤ 10 mm vahed
kaablikimbu ja
konstruktsiooni vahel

Kaablid ≤ Ø 21 mm
kimbus ≤ Ø 160 mm

Vahed tuleb
tihendada FR
Acrylicuga alumiselt
poolelt



≤ Ø 160 mm ja
≥ 60 mm kõrgune
Pipe Collar alu-
misele poolele

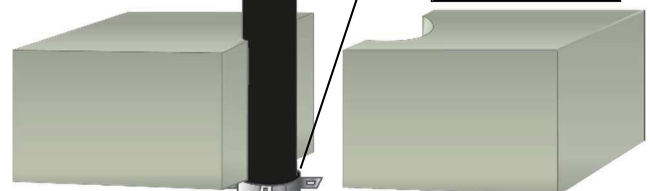
Kinnitatud Ø 4 mm
betoonikruvidega

VASK- VÕI TERASTORU TULEPÜSIVUSEGA EI 60 C/C (E 240)

VAHELAED

Vask- või teras-
toru Ø 54 mm

Vahed tuleb
tihendada FR
Acrylicuga alumiselt
poolelt



Ø 110 mm ja
50 mm kõrgune
Pipe Collar alu-
misele poolele

Kinnitatud Ø 4 mm
betoonikruvidega

19 mm pidev elasto-
meerne isolatsioon

Märkus: Pideva tootearenduse ja katsetamise tõttu jätame endile õiguse muuta tootekirjeldusi ilma ette teatamata. Kogu teave selles juhendis on esitatud heas usus ja on mõeldud vaid juhiste andmiseks. Kõik joonised on vaid illustratiivsed. Kuna Polyseam ei kontrolli paigaldusmeetodeid, -pädevust ega ehitusplatsi tingimusi, ei anna me toote tegelikule toimivusele mingeid garantiisid ega võta vastutust ühegi kahju, kahjustuse või vigastuse eest, mis võivad tekkida esitatud teabe kasutamise tõttu.