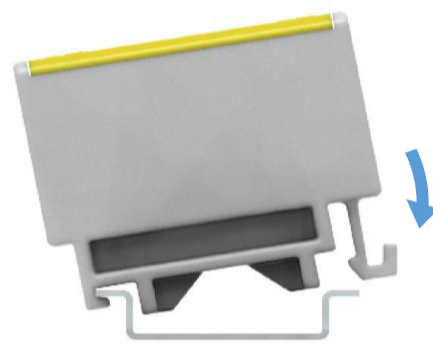
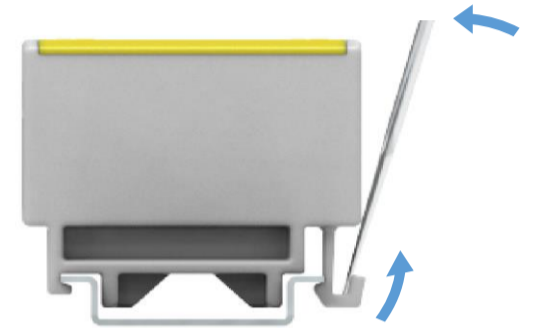


Tuotetiedot							
Tuotekoodi	Tuotenimi	$I_{n Al}$	$I_{n Cu}$	U_n	USA spesifiset		
					$I_{max Al}$	$I_{max Cu}$	U_{max}
VC05-0243	OTL PEN-liitin 2xAl/Cu 1,5-50mm ² (KeVi/Sininen)	290 A	320 A	1000 V	-	-	-

Asennus	
Asennustapa	DIN-kiskokiinnitys



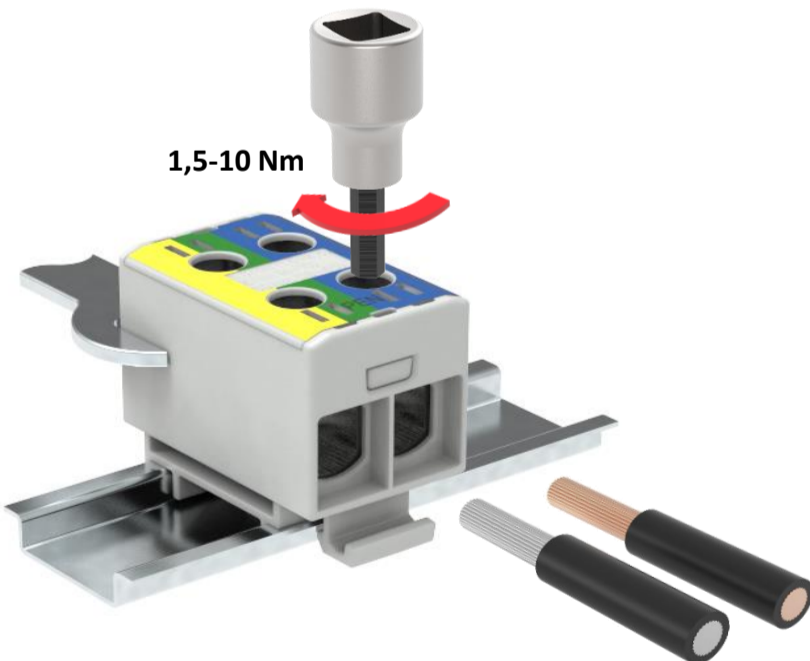
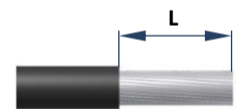
Asennus DIN-kiskoon
Aseta liitin DIN-kiskolle.
Paina liitintä, kunnes liitin lukittuu.



Liittimen irrotus
Vapauta liittimen lukitus ruuvimeisselillä.
Nosta liitin irti DIN-kiskosta.



Kytkenä							
Ruuvin koko	Kierre	M10	Kiristysmomentti	1,5-2,5 mm ²	1,5 Nm	Kuorintapituus L	15 mm
	AV	5		4-10 mm ²	5 Nm		
				16-50 mm ²	10 Nm		
				-	-		
			Max. Johdin ala		50 mm²		



Johtimien asennus

Liittimeen voidaan kytkeä **kupari- tai alumiinijohtimia**. Al-johtimia kytkettäessä suositellaan käytettäväksi liitosrasvaa myös johdossa (Esim. Penetrox). Samaan johdintilaan voidaan kytkeä enintään 3 vierekkäistä standardipoikkipinta-alan Cu- johdinta. Johtimien yhteenlaskettu poikkipinta-ala ei saa ylittää liittimen max. johdon poikkipinta-alaa.

Käytettäessä Al-johtimia, saa johdintilaan kytkeä ainoastaan yhden johdon riippumatta poikkipinta-alasta.

Hienolankaisissa johtimissa suositellaan käytettäväksi johdinpääholkkeja.

Sektorin muotoiset johtimet on muokattava pyöreiksi ennen asennusta. Tue liitin kiristykseen ajaksi.

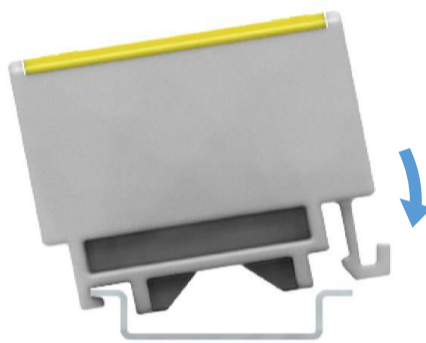
Käytettäessä liitintä keskuksen suojamaan tai nollassuojituksen kytkenässä, on jokaisella tulevan ja lähtevän johdon suojaohjelmalla ja nollassuojitusohjelmalla oltava oma erillinen liittimensä. SFS 6000:2007 kohta 810.7

Johdintaulukko, poikkipinta-ala ja johtojen määrä / kytkentätila (Al-johtimien määrä suluissa)										
1,5 mm ²	2,5 mm ²	6 mm ²	10 mm ²	16 mm ²	25 mm ²	35 mm ²	50 mm ²	Taulukossa olevat johtimien luvut tarkoittavat vain tehdasmaisesti asennettuja liittimiä.		
3 (1)	3 (1)	3 (1)	3 (1)	3 (1)	2 (1)	1 (1)	1 (1)			
			70 mm ²	95 mm ²	120 mm ²	150 mm ²	185 mm ²	240 mm ²	300 mm ²	400 mm ²
			-	-	-	-	-	-	-	-

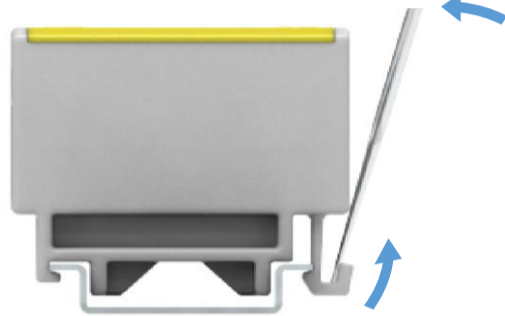
Product data							
Product code	Product name	I _{n Al}	I _{n Cu}	U _n	US specific		
					I _{max Al}	I _{max Cu}	U _{max}
VC05-0243	OTL PEN-connector 2xAl/Cu 1,5-50mm ² (Ye/Gr/Blue)	290 A	320 A	1000 V	-	-	-

Installation


Type **DIN-rail mounting**

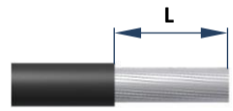


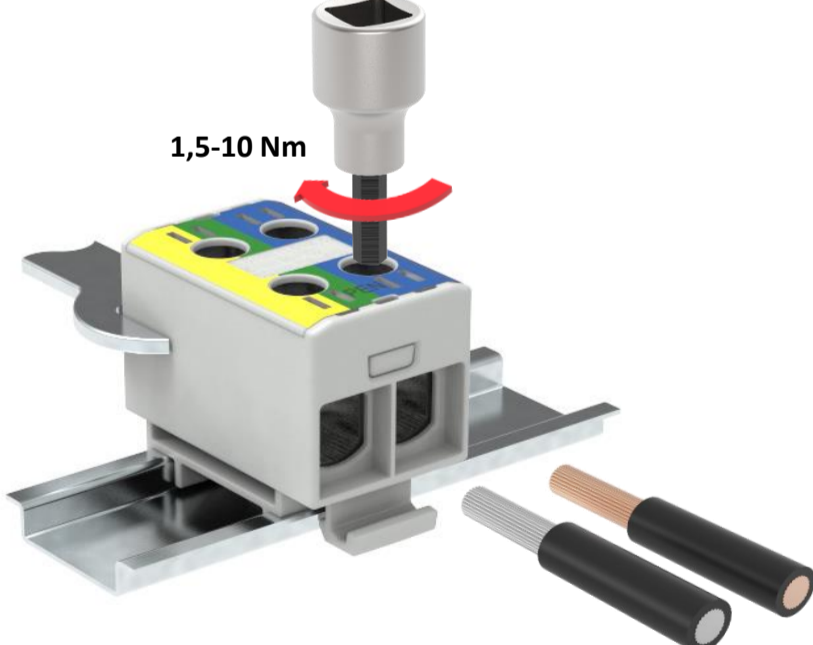
DIN-rail mounting
Set the connector on DIN-rail.
Push until connector locks down.



Removing from DIN-rail
Release the plastic snap with screwdriver. Lift the connector.



Connection								
Screw	Thread	M10	Tightening torque	1,5-2,5 mm ²	1,5 Nm	Stripping length L	15 mm	
	SW	5		4-10 mm ²	5 Nm			
			16-50 mm ²	10 Nm				
			-	-				
Max. Wire cross section					50 mm²			



1,5-10 Nm

Installation

Connector can be used for both **copper- or aluminium conductors**. It's recommended to use anti-corrosion paste for aluminium conductors. (e.g. Penetrox).

It is allowed to use max. three adjacent cross sectioned conductors per space (Copper conductors). The nominal max. cross section value must not be exceeded.

It is allowed to install only one aluminium conductor per space.

Using ferrule is recommended for fine stranded conductors.

Sector shaped conductors must be pre-rounded before installation.

Support connector during tightening the screws.

Each protective or neutral conductor must have their own conductor space. SFS 6000:2007 clause 810.7

Cross section and max. number of Cu- conductors / space (Al- conductors in parenthesis)										
1,5 mm ²	2,5 mm ²	6 mm ²	10 mm ²	16 mm ²	25 mm ²	35 mm ²	50 mm ²	The specified max. amount of conductors refers only to industrially installed terminals.		
3 (1)	3 (1)	3 (1)	3 (1)	3 (1)	2 (1)	1 (1)	1 (1)			
			70 mm ²	95 mm ²	120 mm ²	150 mm ²	185 mm ²	240 mm ²	300 mm ²	400 mm ²
			-	-	-	-	-	-	-	-